

GIẢI PHÁP THANG MÁY GIA ĐÌNH TỐI ƯU CHO

Cibăś

NHÀ CẢI TẠO NHÀ ĐANG Ở SẴN



Trước khi lắp đặt



VỀ CIBES

trang

3

Cibes - thương hiệu
thang máy gia đình
đến từ Thụy Điển

trang

4-5

Vì sao Cibes là giải pháp
thang máy lý tưởng
cho nhà cải tạo?

LOẠI CÔNG TRÌNH

trang

6-19

Không gian hẹp, cần điều chỉnh
thang bộ hoặc cất trần - sàn
để tạo khoảng thông tầng

trang

20-31

Nhà đã có sẵn không gian
lắp thang - Thang máy lắp
vừa vặn, hạn chế cải tạo

trang

32-43

Nhà có tầng trên cùng thấp
vướng mái chéo
vướng dầm nhà

trang

44-55

Lắp đặt thang máy
ngay trong quá trình
cải tạo toàn bộ ngôi nhà

trang

56-67

Lắp đặt thang máy
trong những ngôi nhà
có cấu trúc đặc biệt

CIBES LIFT

THƯƠNG HIỆU THANG MÁY
GIA ĐÌNH ĐẾN TỪ THỤY ĐIỂN

HƠN

75 NĂM

TIÊN PHONG TRONG CÔNG NGHỆ
THANG MÁY GIA ĐÌNH

Cibes khởi nguồn tại Gävle, Thụy Điển và đã phát triển trở thành một trong những thương hiệu thang máy gia đình uy tín nhất thế giới.

HIỆN DIỆN TẠI HƠN

80 QUỐC GIA

Các giải pháp của Cibes được tin dùng trên toàn thế giới, phục vụ hàng triệu người dùng.

04 NHÀ MÁY

SẢN XUẤT TRÊN TOÀN THẾ GIỚI

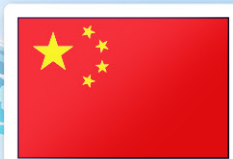
Cibes vận hành hệ thống 4 nhà máy chính hãng đặt tại Gävle (Thụy Điển), Gia Hưng (Trung Quốc), Peoria (Hoa Kỳ) và Gdańsk (Ba Lan).



Gävle
Thụy Điển
(trụ sở chính)



Peoria,
Illinois
Hoa Kỳ



Gia Hưng,
Chiết Giang
Trung Quốc



Gdańsk
Ba Lan

VÌ SAO CIBES

LÀ GIẢI PHÁP THANG MÁY LÝ TƯỞNG CHO NHÀ CẢI TẠO?



KHÔNG PHÒNG MÁY KHÔNG HỔ PIT SÂU

Thang máy Cibes sử dụng công nghệ trực vít hiện đại, không yêu cầu phòng máy và hố pit chỉ cần âm sàn 60 mm hoặc không cần hố pit, giúp lắp đặt linh hoạt trong nhà cũ và hạn chế can thiệp nhiều vào kết cấu có sẵn.

THI CÔNG NHANH CHÓNG 7 - 10 NGÀY

Cấu trúc module giúp thang lắp đặt nhanh chóng. Quy trình lắp đặt gọn gàng, sạch sẽ, hạn chế tiếng ồn, gia đình có thể sinh hoạt bình thường trong suốt quá trình lắp đặt.

ĐA DẠNG LỰA CHỌN KÍCH THƯỚC

Với hơn 41 kích thước khác nhau, Cibes dễ dàng phù hợp lắp đặt ở không gian giếng trời nhỏ, khu vực cầu thang cũ hay những vị trí hạn chế diện tích trong công trình cải tạo.

01

KHÔNG GIAN HẸP

CẦN ĐIỀU CHỈNH THANG BỘ VÀ
CẮT TRẦN - SÀN ĐỂ TẠO VỊ TRÍ
LẮP THANG MÁY

CẮT 30 CM THANG BỘ & GIA CỔ PIT

HIỆN TRẠNG

- Không gian giữa thang bộ hạn chế.
- Không đủ kích thước lắp thang máy tiêu chuẩn.
- Khu vực địa hình dễ ngập nước.
- Không phù hợp thang máy cần hố pit sâu.

GIẢI PHÁP

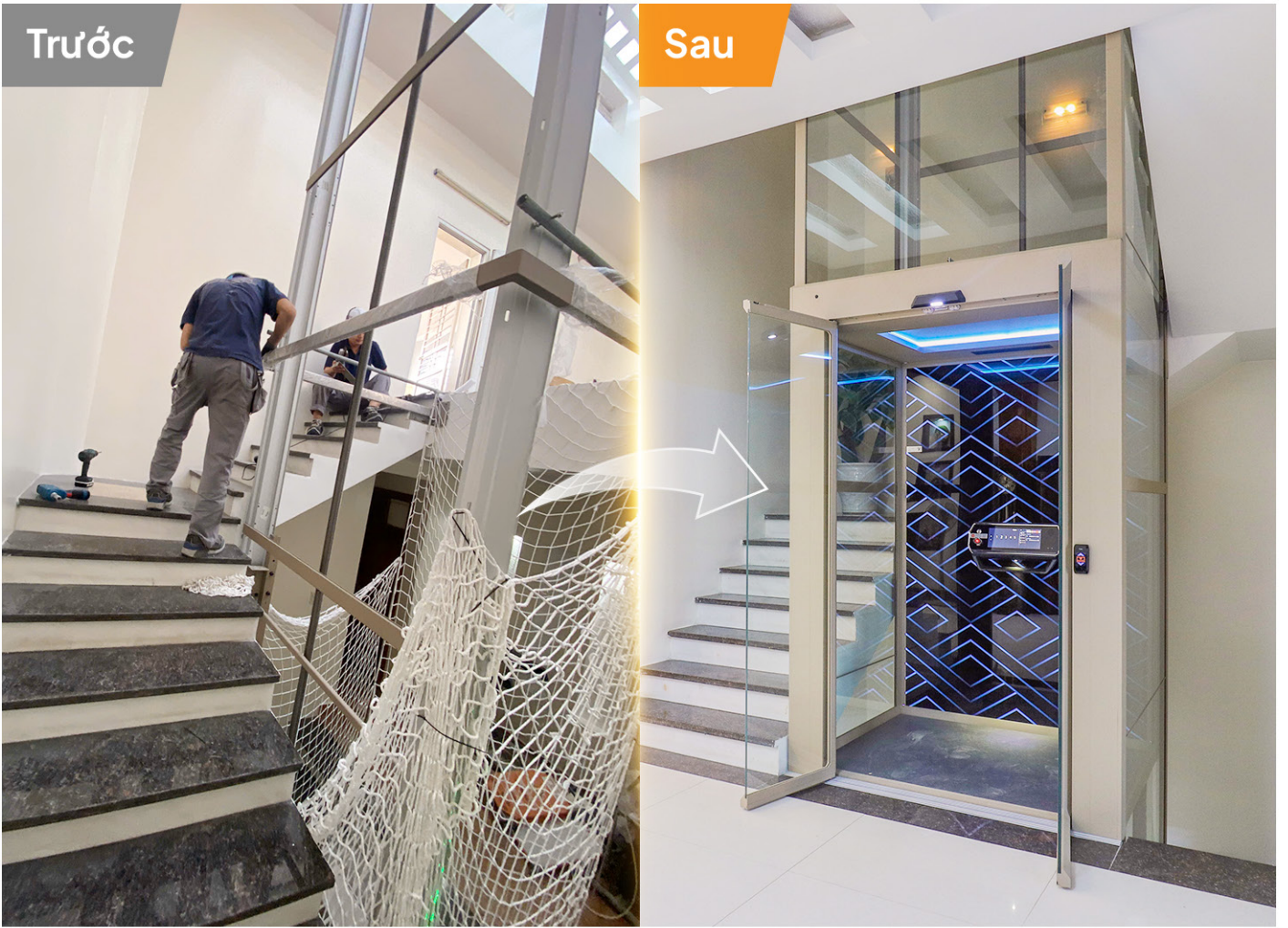
- Đề xuất phương án cắt gọt ~30 cm thang bộ để đủ không gian lắp đặt.
- Gia cố lại hố pit, điều chỉnh hố pit còn âm sàn 40mm, hạn chế nguy cơ ngập nước.
- Tất cả thang Cibes có cảm biến dưới sàn nâng/ cabin, tự động điều khiển thang lên tầng cao khi phát hiện ngập nước.

ĐỊA ĐIỂM	THÔNG SỐ KỸ THUẬT				
Hoàng Thế Thiện Hải Phòng	Dòng thang	Kích thước thông thủy	Kích thước sàn thang	Tải trọng	Sản xuất
	Cibes Voyager V90	1460 x 1560 mm	1110 x 1415 mm	400 kg	Nhà máy chính hãng Cibes Trung Quốc



Trước

Sau



Trước

Sau



CẮT SÀN

ĐỂ LẮP ĐẶT THANG MÁY GIA ĐÌNH TRONG GÓC NHÀ

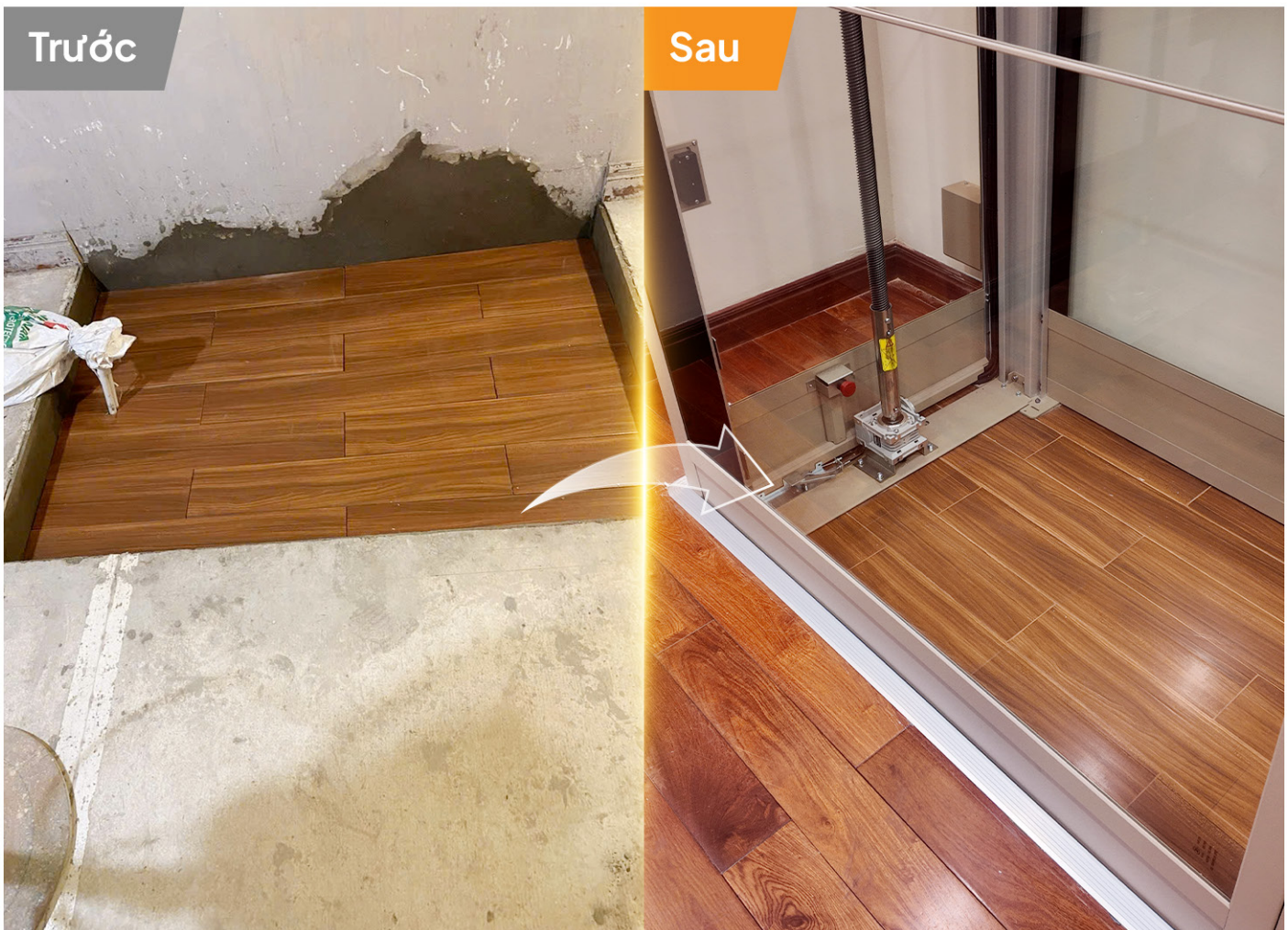
HIỆN TRẠNG

- Nhà ở sẵn lâu năm.
- Lắp đặt thang máy 3 tầng.
- Yêu cầu: Không tác động vào cấu trúc thang bộ.

GIẢI PHÁP

- Đề xuất cắt sàn và gia cố nền nhà bằng bê tông cốt thép chịu lực.
- Thang máy được lắp đặt tại vị trí góc nhà, không tác động đến thang bộ.
- Thi công trong vòng 8 ngày - hạn chế ảnh hưởng sinh hoạt.

ĐỊA ĐIỂM	THÔNG SỐ KỸ THUẬT				
Villa The Manor Mỹ Đình, Hà Nội	Dòng thang	Kích thước thông thủy	Kích thước sàn thang	Tải trọng	Sản xuất
	Cibes Voyager V90	1060 x 1460 mm	1210 x 915 mm	400 kg	Nhà máy chính hãng Cibes Trung Quốc



Trước

Sau



Trước

Sau



CẮT 20 CM THANG BỘ

ĐỂ TẠO KHÔNG GIAN LẮP THANG MÁY TRONG NGÔI NHÀ 5 TẦNG

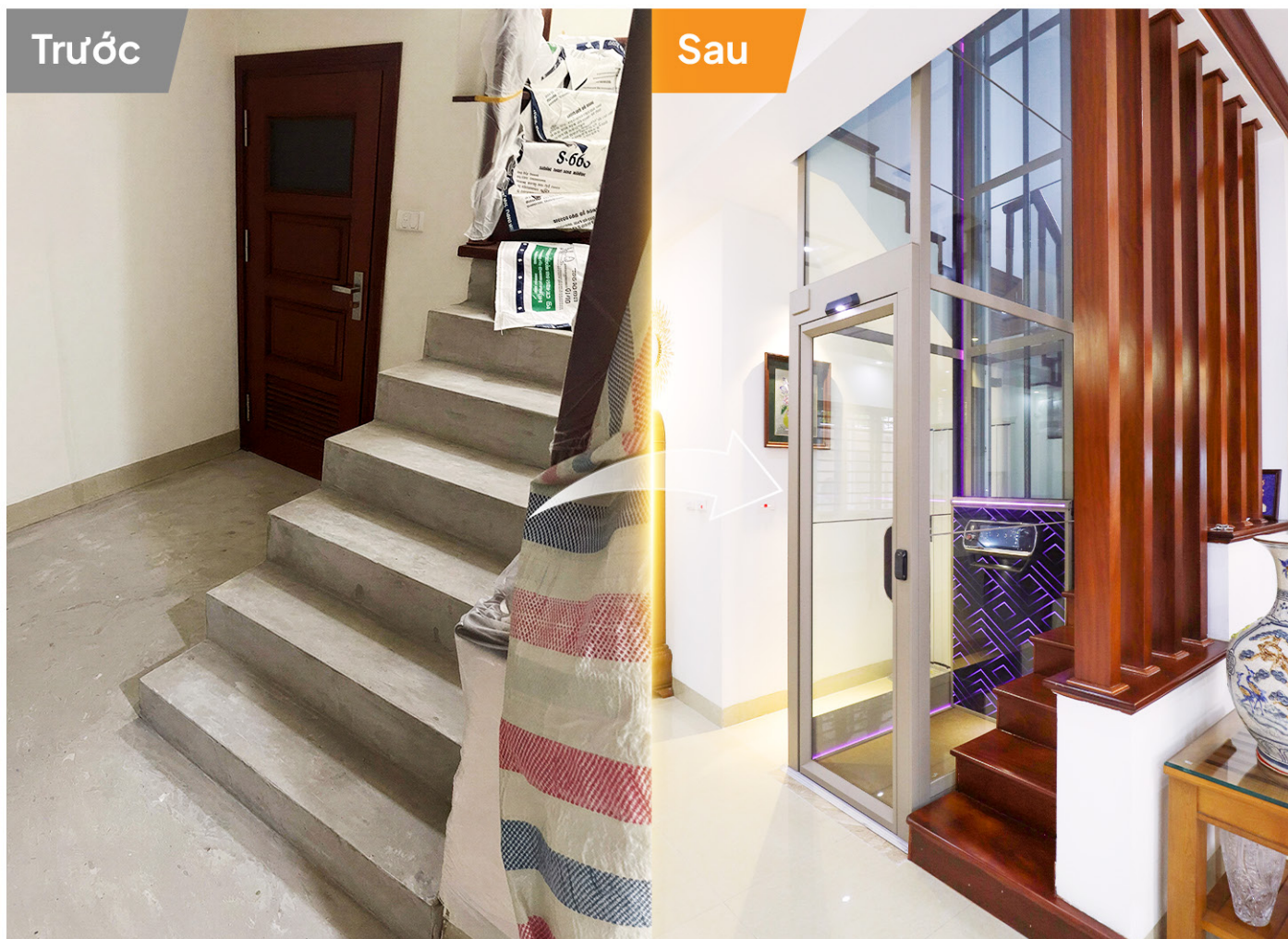
HIỆN TRẠNG

- Ngôi nhà 5 tầng đã được sử dụng nhiều năm.
- Cô chú gặp khó khăn khi leo cầu thang bộ vì tuổi tác cao.
- Không gian khu vực thang bộ hạn chế, không đủ kích thước để lắp đặt thang máy theo tiêu chuẩn.
- Cần giải pháp phù hợp với công trình đang sinh sống.
- Yêu cầu hạn chế tối đa việc cải tạo.

GIẢI PHÁP

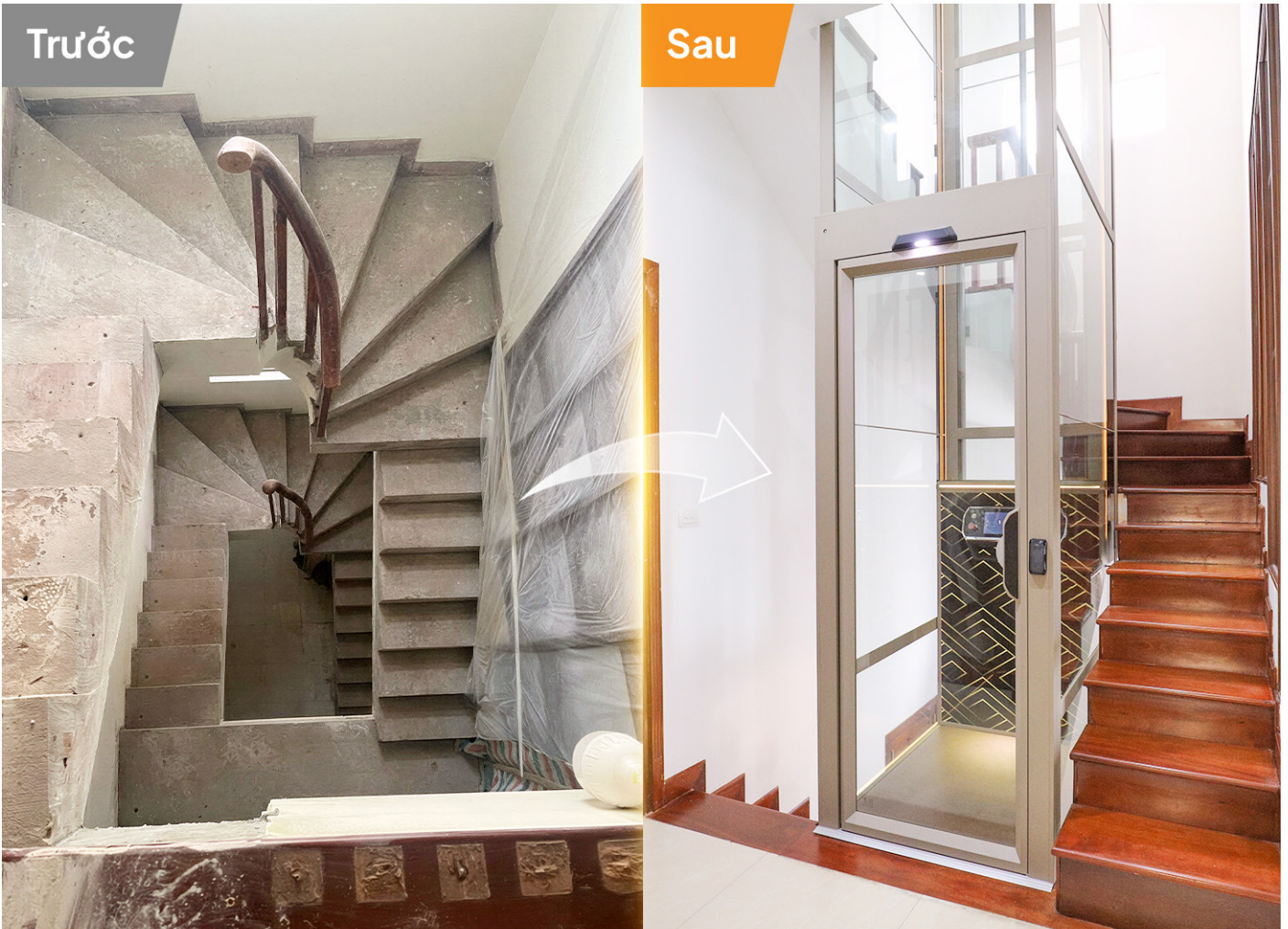
- Đề xuất cắt gọn khoảng 20 cm thang bộ để tạo đủ không gian lắp đặt.
- Nền nhà được gia cố bằng bê tông cốt thép để khả năng chịu lực cho thang máy.
- Nhiều tính năng an toàn bảo vệ người dùng: màn hình hồng ngoại, viên an toàn, nút dừng khẩn cấp, chuông báo động và điện thoại liên lạc.
- Lắp đặt nhanh chóng trong vòng 9 ngày.

ĐỊA ĐIỂM	THÔNG SỐ KỸ THUẬT				
Phường Dịch Vọng Hà Nội	Dòng thang	Kích thước thông thủy	Kích thước sàn thang	Tải trọng	Sản xuất
	Cibes Voyager V80i	960 x 1460 mm	850 x 1035 mm	400 kg	Nhà máy chính hãng Cibes Trung Quốc



Trước

Sau



NHÀ Ở SẴN 15 NĂM

VÀ GIẢI PHÁP CẮT 30CM THANG BỘ

HIỆN TRẠNG

- Nhà ở sẵn lâu năm, cầu thang bộ hẹp.
- Gia chủ có người quen đã từng lắp đặt thang máy Cibes Air, giới thiệu lắp đặt.
- Gia chủ đặc biệt quan tâm đến vấn đề an toàn của thang máy vì nhà có người lớn tuổi.
- Hiện tại đang sử dụng nguồn điện 1 pha dân dụng, không muốn nâng cấp nguồn điện.

GIẢI PHÁP

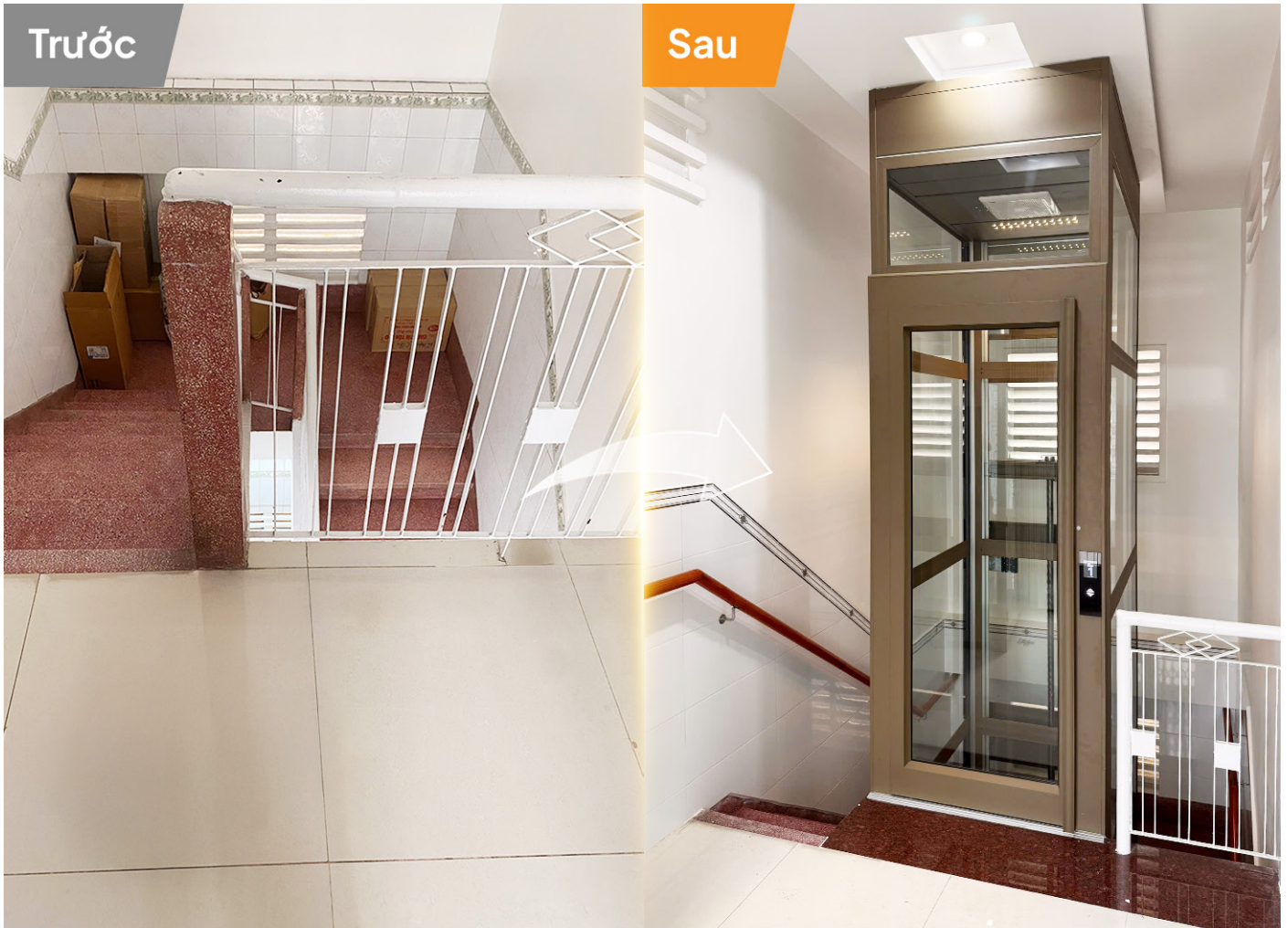
- Đề xuất cắt gọt cầu thang bộ mỗi bên khoảng 30cm thang bộ để có không gian lắp đặt thang.
- Gia chủ lựa chọn dòng thang Cibes Air nhập khẩu nguyên chiếc Thụy Điển, đáp ứng theo tiêu chuẩn an toàn EN 81-41:2010 và EN 81-20:2020 của liên minh Châu Âu.
- Cibes Air với thiết kế công thái học, nút bấm gọi tầng vật lý dễ sử dụng với cả trẻ em và người cao tuổi.
- Sử dụng trực tiếp nguồn điện 1 pha hiện tại để vận hành thang máy, không cần nâng cấp điện.

ĐỊA ĐIỂM	THÔNG SỐ KỸ THUẬT				
Phường Tân An tỉnh Tây Ninh	Dòng thang	Kích thước thông thủy	Kích thước sàn thang	Tải trọng	Sản xuất
	Cibes Air	1520 x 1020 mm	1100 x 930 mm	300 kg	Nhà máy chính hãng Cibes Thụy Điển



Trước

Sau



CẢI TẠO TOÀN BỘ CẦU THANG BỘ

ĐỂ LẮP ĐẶT THANG MÁY TRONG NHÀ XÂY SẴN

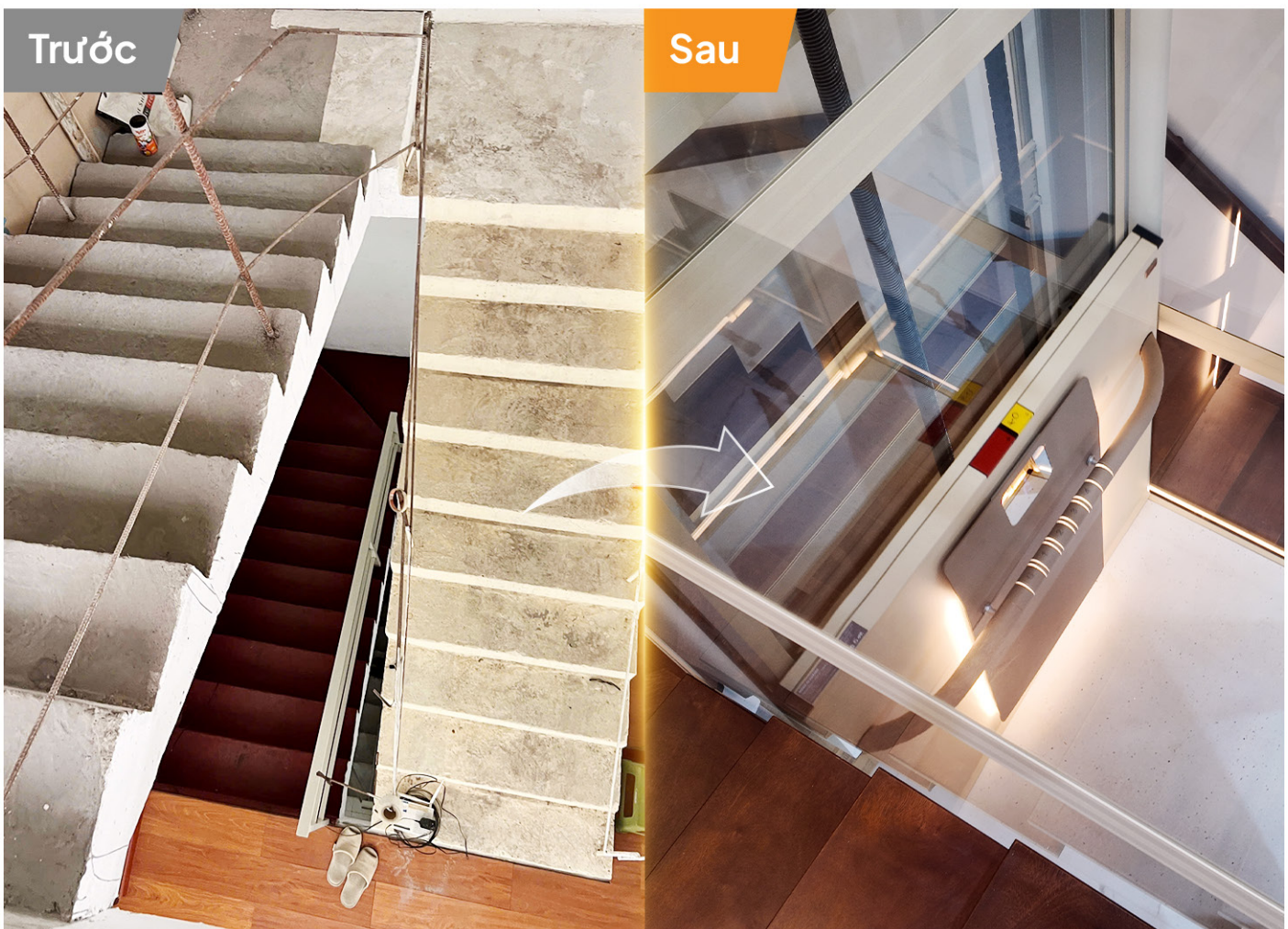
HIỆN TRẠNG

- Ngôi nhà đã xây dựng xong toàn bộ phần thô với cầu thang bộ rất hẹp.
- Yêu cầu xuất xứ minh bạch, rõ ràng.
- Gia chủ được người thân trong gia đình đã lắp đặt Cibes trước đó giới thiệu.

GIẢI PHÁP

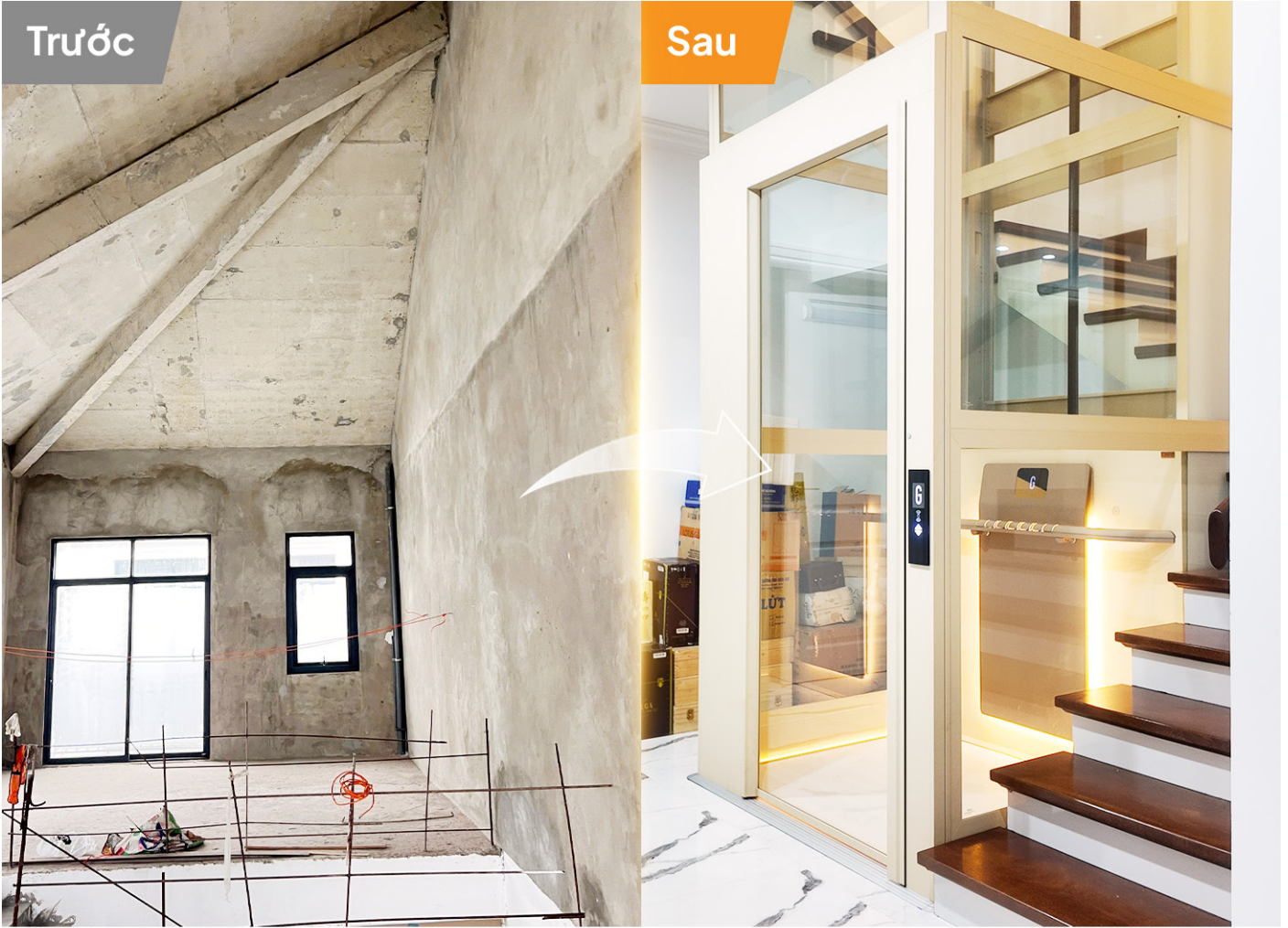
- Cải tạo lại toàn bộ thang bộ, lắp đặt thang máy ở giữa.
- Sử dụng dòng thang Cibes Air nhập khẩu 100% từ Thụy Điển.

ĐỊA ĐIỂM	THÔNG SỐ KỸ THUẬT				
KĐT Vinhomes Green Bay, Hà Nội	Dòng thang	Kích thước thông thủy	Kích thước sàn thang	Tải trọng	Sản xuất
	Cibes Air	1380 x 1420 mm	1267 x 1000 mm	500 kg	Nhà máy chính hãng Cibes Thụy Điển



Trước

Sau



CẮT GỌT 40 CM THANG BỘ

ĐỂ LẮP ĐẶT THANG MÁY GIA ĐÌNH 3 TẦNG

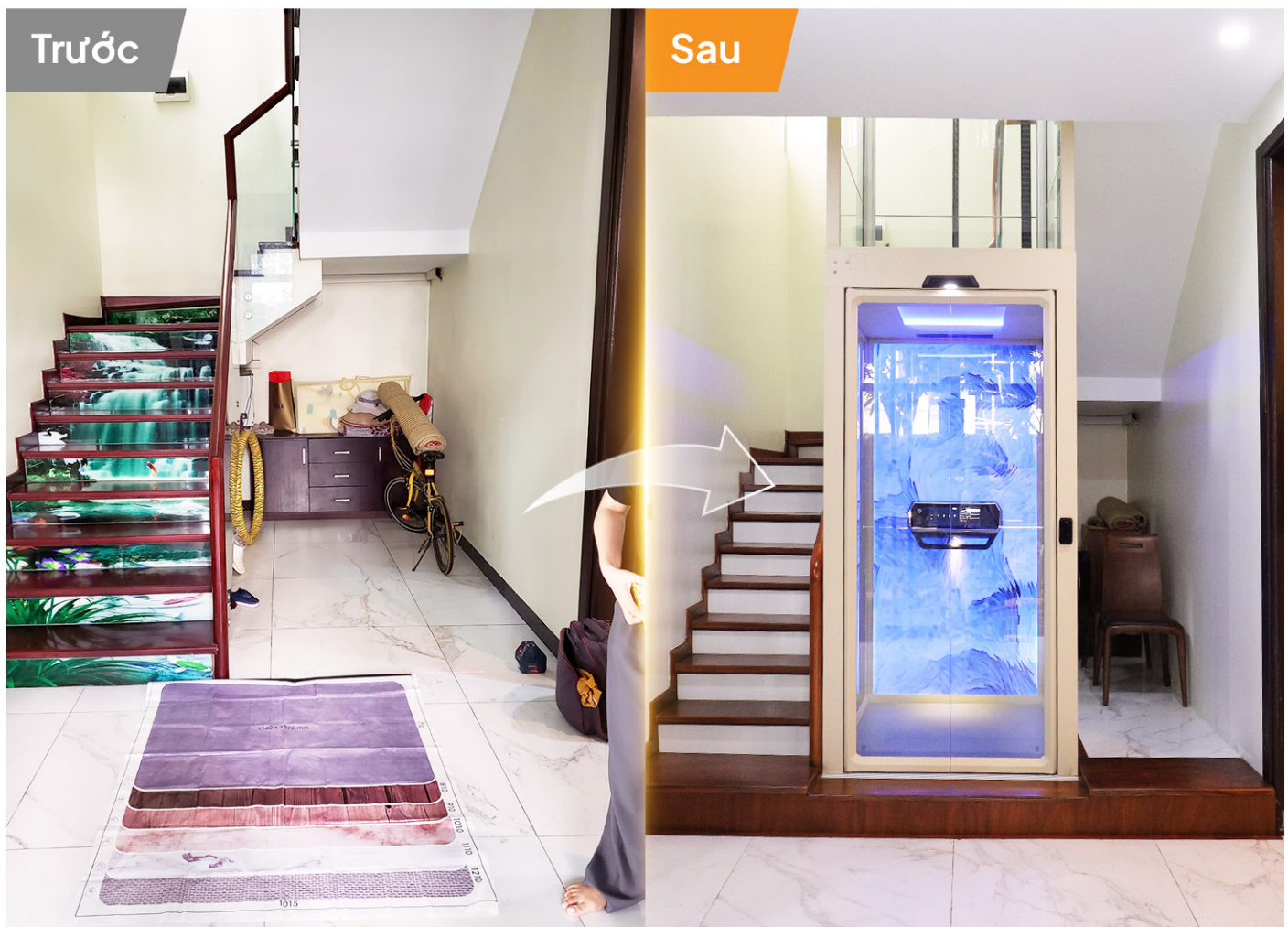
HIỆN TRẠNG

- Không có giếng thang chờ từ ban đầu.
- Cầu thang bộ hẹp, không đủ không gian lắp thang, vị trí trống giữa thang bộ chỉ 60cm.
- Không muốn can thiệp nhiều vào kết cấu vì gia đình vẫn sinh hoạt trong suốt quá trình thi công.

GIẢI PHÁP

- Đề xuất cắt gọt 40cm mỗi bên cầu thang bộ để tạo đủ diện tích lắp đặt thang.
- Lắp đặt thang máy với giếng thang tích hợp sẵn, không cần xây dựng giếng thang bê tông, hạn chế đập phá.
- Không phòng máy - hố pit chỉ 60mm, giảm thiểu tác động trong quá trình thi công.
- Thi công trong vòng 8 ngày, gia đình vẫn sinh hoạt bình thường trong quá trình lắp đặt.

ĐỊA ĐIỂM	THÔNG SỐ KỸ THUẬT				
Phường Sơn Tây Hà Nội	Dòng thang	Kích thước thông thủy	Kích thước sàn thang	Tải trọng	Sản xuất
	Cibes Voyager V90	1160 x 1210 mm	1015 x 1560 mm	400 kg	Nhà máy chính hãng Cibes Trung Quốc



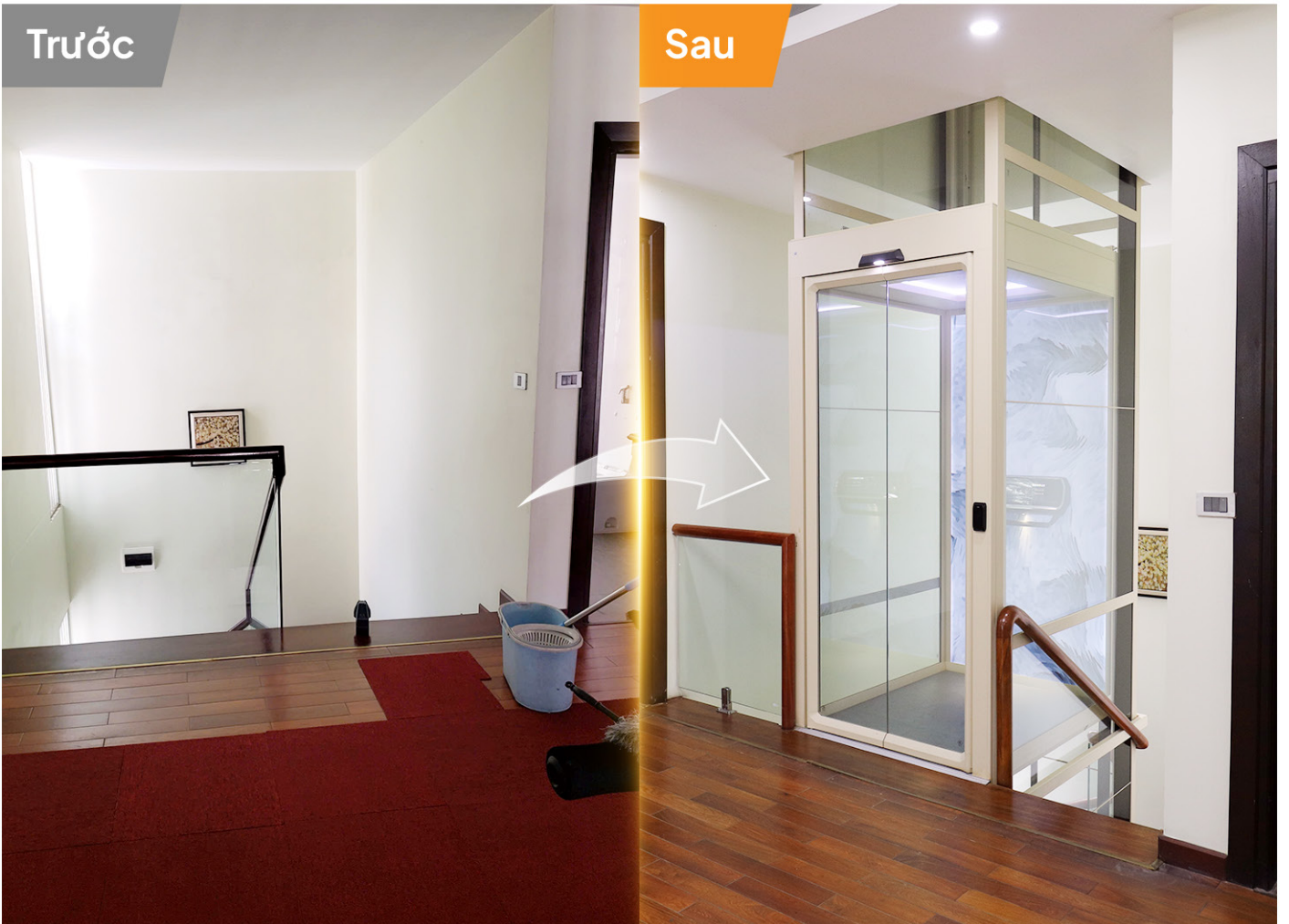
Trước

Sau



Trước

Sau



02

NHÀ CÓ SẴN KHÔNG GIAN LẮP THANG

THANG MÁY LẮP VỪA VẶN,
HẠN CHẾ TÁC ĐỘNG

LẮP THANG MÁY TRONG NHÀ XÂY THÔ

VỚI YÊU CẦU GIỮ NGUYÊN THANG BỘ

HIỆN TRẠNG

- Ngôi nhà đã xây sẵn và hoàn thiện phần thô.
- Gia chủ không muốn can thiệp vào kết cấu sẵn có và không ảnh hưởng đến thang bộ.
- Ưu tiên lựa chọn thang máy an toàn, vận hành êm ái.

GIẢI PHÁP

- Gia chủ lựa chọn thang máy Cibes nhờ khả năng lắp đặt linh hoạt.
- Kích thước thang phù hợp với khoảng trống sẵn có, không cần cắt sửa thang bộ.
- Thang nhập khẩu Thụy Điển, vận hành êm ái, an toàn, đáp ứng đúng mong muốn của gia chủ.

ĐỊA ĐIỂM	THÔNG SỐ KỸ THUẬT				
Dự án Villa Park TP Hồ Chí Minh	Dòng thang	Kích thước thông thủy	Kích thước sàn thang	Tải trọng	Sản xuất
	Cibes Ecosilent	1520 x 1080 mm	1100 x 930 mm	300 kg	Nhà máy chính hãng Cibes Thụy Điển





LẮP ĐẶT THANG MÁY TRONG GIẾNG TRỜI CÓ SẴN

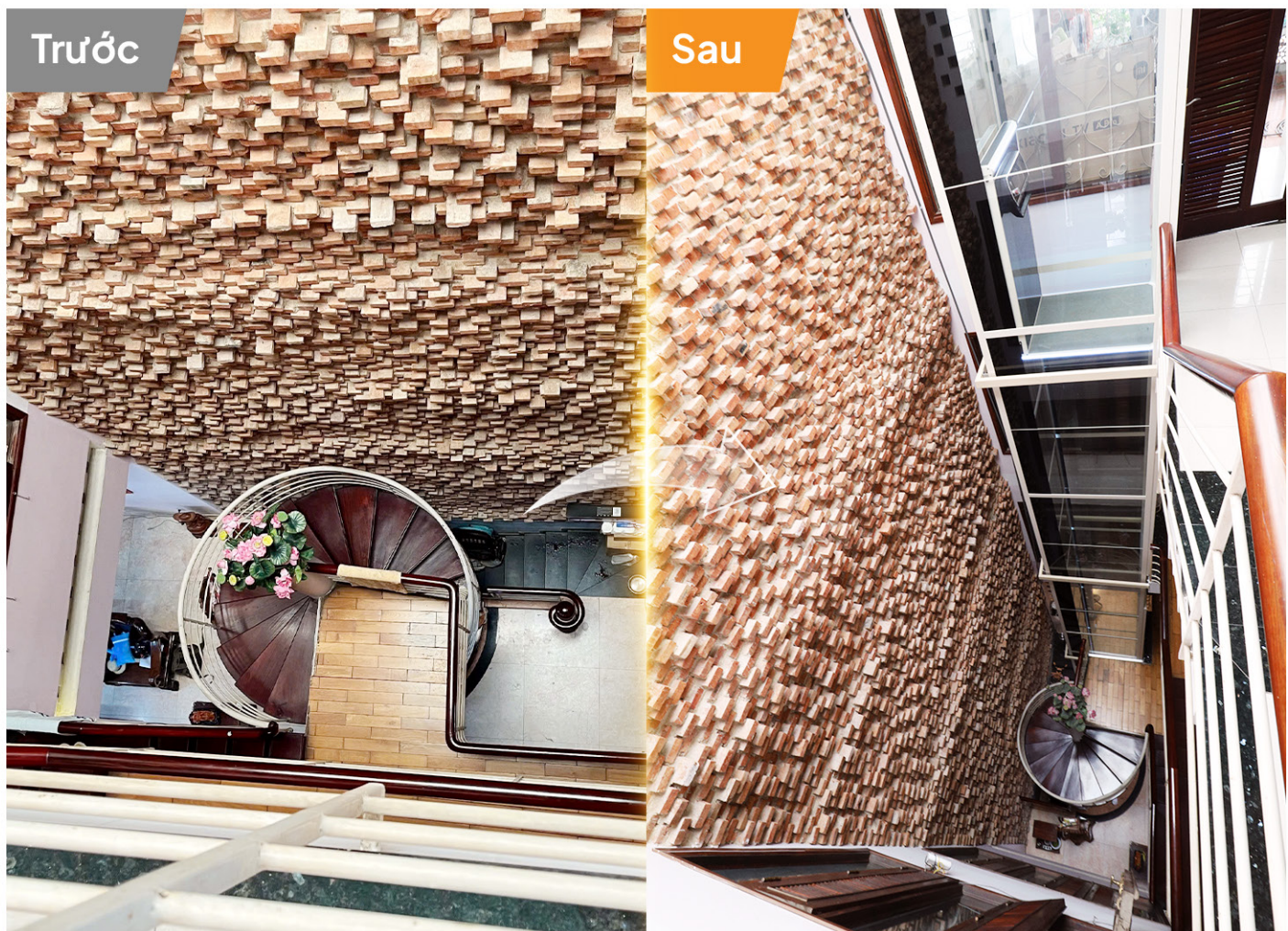
HIỆN TRẠNG

- Công trình có giếng trời rộng, thuận lợi cho việc bố trí thang máy.
- Nhà ở sẵn hơn 20 năm, sử dụng hệ thống điện 1 pha dân dụng.
- Ngôi nhà có tầng hầm, tuy nhiên gia chủ muốn giữ nguyên không gian tầng hầm để sử dụng làm khu vực để xe.

GIẢI PHÁP

- Lắp đặt thang trong giếng trời có sẵn, chỉ cắt một phần nhỏ tay vịn cầu thang để có không gian lắp cửa.
- Thang vận hành bằng điện 1 pha, không cần nâng cấp hệ thống điện.
- Lắp đặt thang máy V80i với hố pit âm sàn chỉ 60mm, cho phép lắp đặt từ tầng 1.

ĐỊA ĐIỂM	THÔNG SỐ KỸ THUẬT				
Phường Bình Tân TP Hồ Chí Minh	Dòng thang	Kích thước thông thủy	Kích thước sàn thang	Tải trọng	Sản xuất
	Cibes Voyager V80i	1360 x 960 mm	935 x 850 mm	400 kg	Nhà máy chính hãng Cibes Trung Quốc



Trước

Sau



Trước

Sau



LẮP ĐẶT THANG MÁY GIỮA THANG BỘ XOẮN

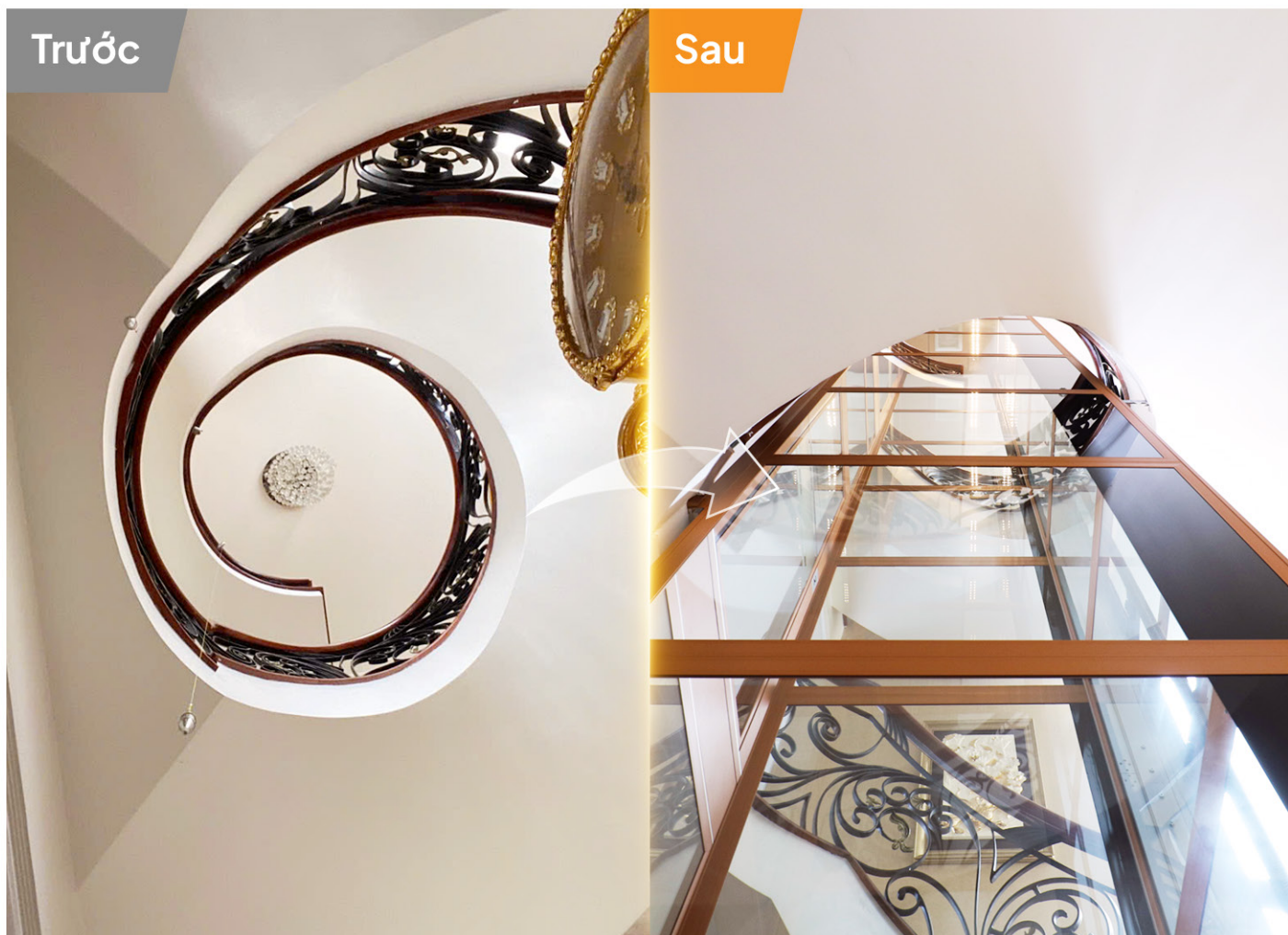
HIỆN TRẠNG

- Ngôi nhà đã được sử dụng khoảng 10 năm.
- Không có giếng trời hoặc không gian trống phù hợp cho thang máy.
- Cầu thang bộ dạng xoắn, diện tích hạn chế.

GIẢI PHÁP

- Tận dụng diện tích 1m2 giữa cầu thang xoắn để lắp đặt thang máy Cibes Air.
- Thang được phối màu độc đáo: bảng điều khiển màu vàng nổi bật trên thân thang màu cam.

ĐỊA ĐIỂM	THÔNG SỐ KỸ THUẬT				
Phường Tân An Tỉnh Tây Ninh	Dòng thang	Kích thước thông thủy	Kích thước sàn thang	Tải trọng	Sản xuất
	Cibes Air	1420 x 940 mm	1000 x 830 mm	300 kg	Nhà máy chính hãng Cibes Thụy Điển





LẮP THANG MÁY VỚI DIỆN TÍCH CHỈ 1.5 M²

CHO NHÀ Ở SẴN LÂU NĂM

HIỆN TRẠNG

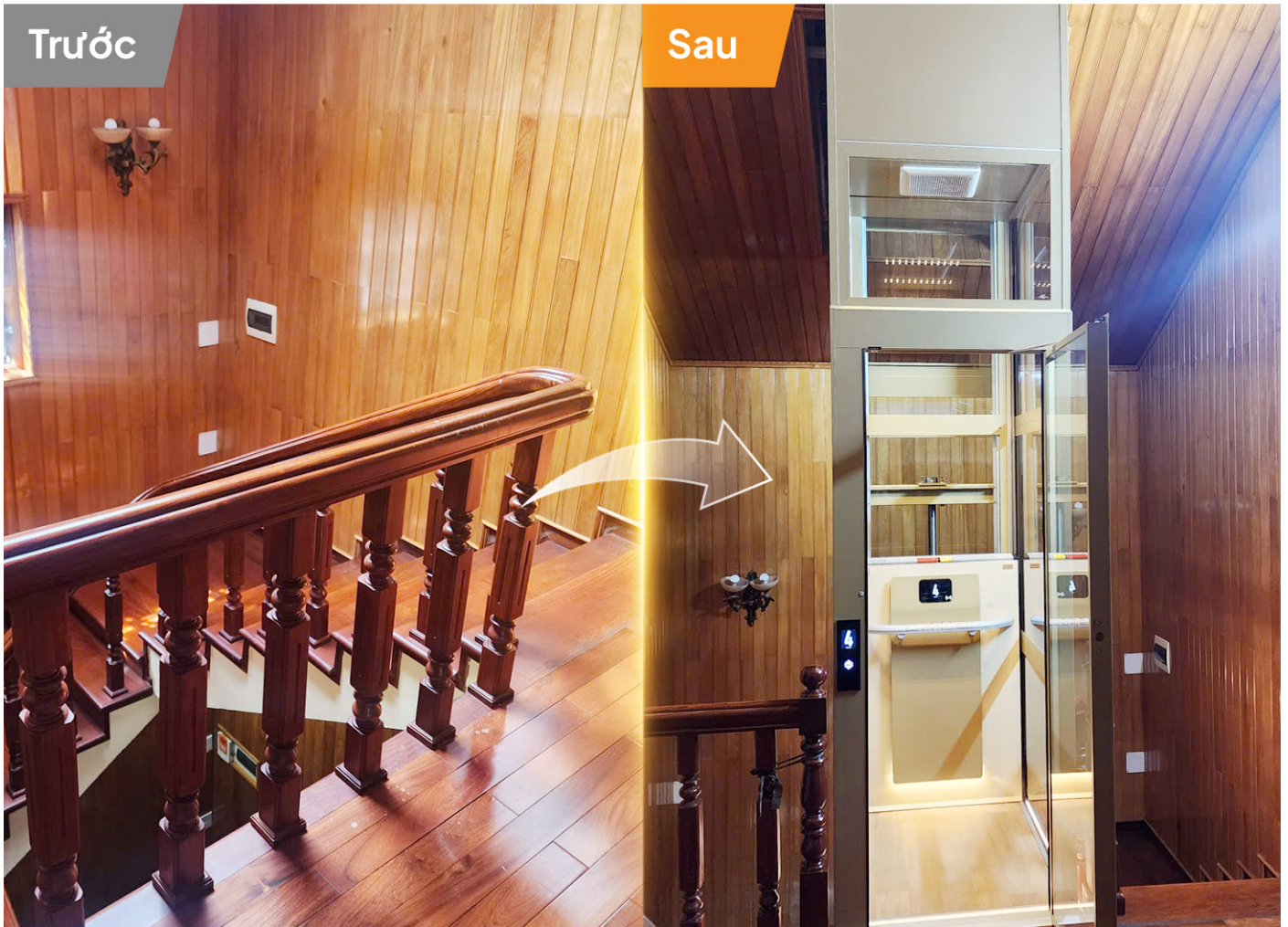
- Ngôi nhà đã được sử dụng lâu năm.
- Mong muốn lắp đặt thang máy tối ưu diện tích.
- Chủ nhà đặc biệt coi trọng yếu tố an toàn, ưu tiên các dòng thang nhập khẩu từ Thụy Điển.

GIẢI PHÁP

- Tận dụng ô trống khoảng 1,5 m² giữa khu vực thang bộ để lắp đặt thang máy.
- Lắp đặt vừa khít giữa thang bộ, hạn chế cải tạo.
- Lắp đặt thang máy Cibes Air nhập khẩu nguyên chiếc từ Thụy Điển.

ĐỊA ĐIỂM	THÔNG SỐ KỸ THUẬT				
Phường Nam Định Tỉnh Ninh Bình	Dòng thang	Kích thước thông thủy	Kích thước sàn thang	Tải trọng	Sản xuất
	Cibes Air	1400 x 920 mm	1000 x 830 mm	300 kg	Nhà máy chính hãng Cibes Thụy Điển





NHÀ CŨ 20 NĂM TUỔI

VÀ BÀI TOÁN LẮP THANG MÁY PHÙ HỢP KHÔNG GIAN SẴN CÓ

HIỆN TRẠNG

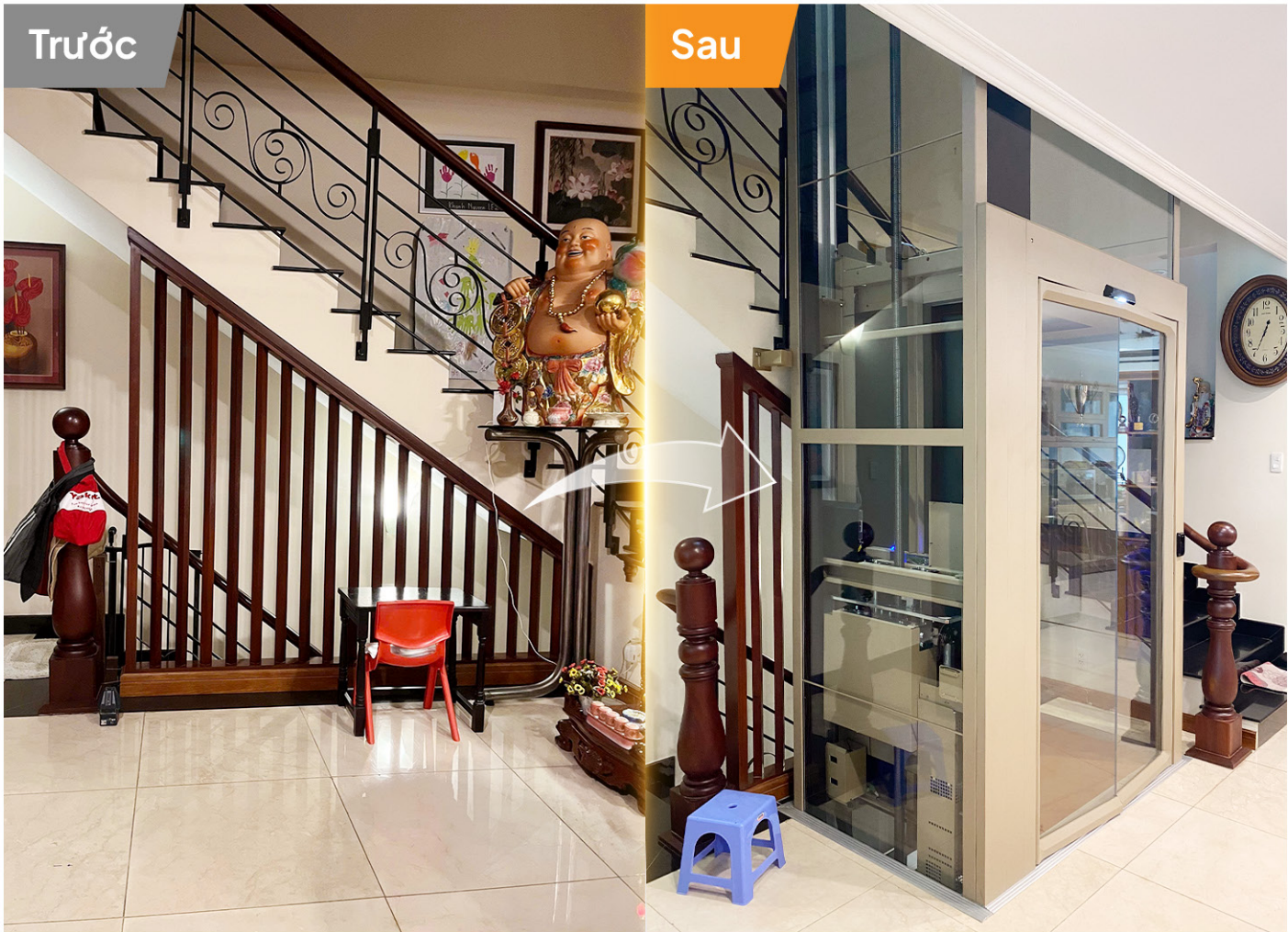
- Ngôi nhà 5 tầng, đã được xây dựng hơn 20 năm.
- Gia đình có người lớn tuổi, việc di chuyển giữa các tầng ngày càng khó khăn.
- Gia chủ mong muốn lắp thang máy vận hành êm ái, ổn định để thuận tiện sinh hoạt.
- Công trình có khoảng không giữa thang bộ.

GIẢI PHÁP

- Thang máy được lắp vừa khít giữa thang bộ, chỉ tháo bỏ một phần tay vịn để tạo khoảng lắp đặt.
- Thang vận hành êm ái, tốc độ ổn định.
- Không hố pit - không phòng máy - lắp đặt nhanh chóng trong 9 ngày.

ĐỊA ĐIỂM	THÔNG SỐ KỸ THUẬT				
Thạnh Mỹ Tây TP Hồ Chí Minh	Dòng thang	Kích thước thông thủy	Kích thước sàn thang	Tải trọng	Sản xuất
	Cibes Voyager V90	1560 x 1060 mm	1210 x 915 mm	400 kg	Nhà máy chính hãng Cibes Trung Quốc





03

NHÀ CÓ TẦNG TRÊN CÙNG
**THẤP, VƯỞNG DẦM,
VƯỞNG MÁI CHÉO**

CHIỀU CAO TẦNG TRÊN CÙNG CHỈ 2,3M

THẤP HƠN SO VỚI TIÊU CHUẨN

HIỆN TRẠNG

- Chiều cao tầng trên chỉ khoảng 2,3 m.
- Vị trí giữa cầu thang bộ tầng trên bị vướng dầm ngang.
- Quy định tại các khu đô thị yêu cầu hạn chế xây thêm tầng, tránh ảnh hưởng đến cảnh quan chung.

GIẢI PHÁP

- Thang máy Cibes không phòng máy - lắp đặt vừa với chiều cao tầng trên cùng 2,3m mà không cần cải tạo.
- Bố trí hướng mở cửa linh hoạt để xử lý vấn đề vướng dầm ngang:
 - » Tầng 1, 2, 3: cửa mở đối diện cạnh máy.
 - » Tầng trên cùng: cửa mở bên phải cạnh máy, tránh dầm ngang hiệu quả.
- Thi công trong vòng 8 ngày, hạn chế ảnh hưởng kết cấu & sinh hoạt

ĐỊA ĐIỂM	THÔNG SỐ KỸ THUẬT				
KĐT Vinhomes Imperia Hải Phòng	Dòng thang	Kích thước thông thủy	Kích thước sàn thang	Tải trọng	Sản xuất
	Cibes Voyager V80i	1160 x 1260 mm	835 x 1050 mm	400 kg	Nhà máy chính hãng Cibes Trung Quốc



Trước

Sau



BÀI TOÁN LẮP ĐẶT THANG MÁY CHO NHÀ MÁI CHÉO, CHIỀU CAO CÁC TẦNG THẤP

HIỆN TRẠNG

- Ngôi nhà có tầng trên cùng vương mái chéo.
- Chiều cao các tầng thấp, không phù hợp với thang máy tiêu chuẩn.
- Nhu cầu bố trí cửa thang có hướng mở cửa khác nhau giữa các tầng để thuận tiện cho sinh hoạt.

GIẢI PHÁP

- Cắt nóc thang máy vừa khít với mái chéo ở tầng trên cùng - không cần cải tạo.
- Sử dụng cửa bán tiêu chuẩn với cửa tầng hầm cao 1,5 m, các tầng còn lại cửa cao 1,7 m.
- Bố trí cửa mở các hướng khác nhau để tối ưu công năng sử dụng:
 - » Tầng hầm: cửa mở bên trái bằng điều khiển.
 - » Các tầng còn lại: cửa mở đối diện bằng điều khiển.

ĐỊA ĐIỂM	THÔNG SỐ KỸ THUẬT				
Tỉnh Thái Bình	Dòng thang	Kích thước thông thủy	Kích thước sàn thang	Tải trọng	Sản xuất
	Cibes Ecosilent	1500 x 1700 mm	1100 x 1597 mm	500 kg	Nhà máy chính hãng Cibes Thụy Điển





BÀI TOÁN LẮP ĐẶT THANG MÁY CHO NHÀ MÁI CHÉO, CHIỀU CAO TẦNG THẤP VÀ SỬ DỤNG ĐIỆN 1 PHA

HIỆN TRẠNG

- Tầng trên cùng có chiều cao chỉ khoảng 2m, bị vướng mái chèo.
- Ngôi nhà sử dụng nguồn điện 1 pha.
- Điều kiện công trình không phù hợp để lắp thang máy tiêu chuẩn nếu không có giải pháp kỹ thuật phù hợp.

GIẢI PHÁP

- Sử dụng cửa bán tiêu chuẩn cao 1.8 m cho tầng trên cùng.
- Cắt nóc thang vừa khít theo mái chèo, không cần cải tạo hoặc nâng chiều cao tầng trên.
- Sử dụng nguồn điện 1 pha để vận hành thang máy, không cần nâng cấp hệ thống điện.

ĐỊA ĐIỂM	THÔNG SỐ KỸ THUẬT				
KĐT Gamuda Gardens Hà Nội	Dòng thang	Kích thước thông thủy	Kích thước sàn thang	Tải trọng	Sản xuất
	Cibes Voyager V80	1090 x 1410 mm	930 x 1000 mm	300 kg	Nhà máy chính hãng Cibes Trung Quốc





TẦNG TRÊN CÙNG VƯỞNG DẦM CHẮN NGANG

HIỆN TRẠNG

- Tầng trên cùng có dầm nhà chắn ngang.
- Đặc thù nhà trong các khu đô thị không cho phép cải tạo lớn.

GIẢI PHÁP

- Gia chủ lựa chọn thang máy Cibes sau khi tham khảo kinh nghiệm từ người quen đã lắp đặt trước đó.
- Điều chỉnh nóc thang vừa khít với dầm chắn, không cần cải tạo tầng trên cùng.
- Không tác động đến kết cấu dầm hiện hữu.
- Lắp đặt trong 8 ngày, hạn chế ảnh hưởng sinh hoạt.

ĐỊA ĐIỂM	THÔNG SỐ KỸ THUẬT				
KĐT Vinhomes Imperia Hải Phòng	Dòng thang	Kích thước thông thủy	Kích thước sàn thang	Tải trọng	Sản xuất
	Cibes Voyager V80	1360 x 1360 mm	1267 x 900 mm	400 kg	Nhà máy chính hãng Cibes Trung Quốc





CHIỀU CAO TẦNG CHỈ 2M

LẮP ĐẶT CHO NGÔI NHÀ XÂY DỰNG TRƯỚC NĂM 1975

HIỆN TRẠNG

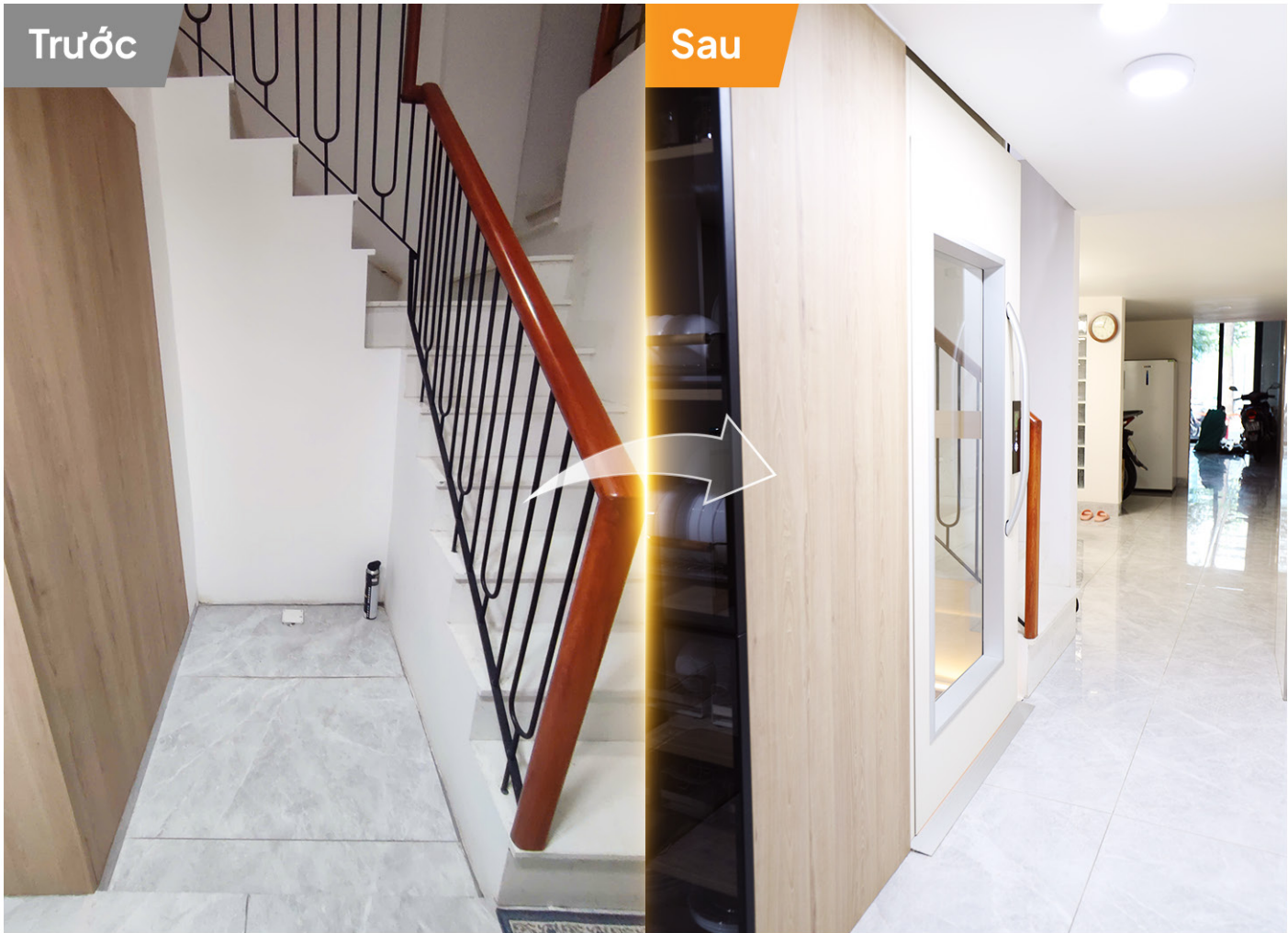
- Ngôi nhà với kiến trúc cũ được xây dựng trước năm 1975.
- Chiều cao tầng trệt và tầng lửng chỉ khoảng 2m, thấp hơn nhiều so với tiêu chuẩn thang máy truyền thống.

GIẢI PHÁP

- Kiến trúc sư phụ trách cải tạo nhà đã tìm hiểu và giới thiệu Cibes.
- Sử dụng cửa bán tiêu chuẩn cao 1,7 m cho tầng trệt và tầng lửng.
- Thang máy được bố trí gọn trong lòng cầu thang bộ, chỉ cần cắt một phần nhỏ bậc thang để lắp đặt.

ĐỊA ĐIỂM	THÔNG SỐ KỸ THUẬT				
Phường Sài Gòn TP Hồ Chí Minh	Dòng thang	Kích thước thông thủy	Kích thước sàn thang	Tải trọng	Sản xuất
	Cibes Air	1360 x 960 mm	935 x 850 mm	400 kg	Nhà máy chính hãng Cibes Thụy Điển





04

LẮP ĐẶT THANG MÁY NGAY TRONG
**QUÁ TRÌNH CẢI TẠO
TOÀN BỘ NGÔI NHÀ**

CẢI TẠİ NGÔI NHÀ 30 NĂM TUỔI

VỚI TẦNG 1 DÙNG ĐỂ KINH DOANH, DIỆN TÍCH HẠN CHẾ

HIỆN TRẠNG

- Căn nhà 6 tầng đã được xây dựng gần 30 năm.
- Tầng 1 là không gian kinh doanh, diện tích hạn chế do nhiều đồ đạc.
- Gia chủ yêu cầu giải pháp thang máy nhỏ gọn, thi công gọn gàng.

GIẢI PHÁP

- Gia chủ đã có người thân từng lắp đặt thang máy Cibes.
- Lắp đặt thang máy với diện tích chỉ hơn 1m².
- Lắp đặt chỉ trong khoảng 9 ngày, hạn chế xáo trộn không gian kinh doanh.
- Thiết kế thang tinh tế, hài hòa với phong cách Indochine.

ĐỊA ĐIỂM	THÔNG SỐ KỸ THUẬT				
Phường Nam Định tỉnh Ninh Bình	Dòng thang	Kích thước thông thủy	Kích thước sàn thang	Tải trọng	Sản xuất
	Cibes Voyager V80i	1160 x 1160 mm	1050 x 735 mm	400 kg	Nhà máy chính hãng Cibes Trung Quốc





CẢI TẠO NHÀ CHO CHA MẸ LỚN TUỔI

VÀ NHU CẦU LẮP THANG MÁY AN TOÀN

HIỆN TRẠNG

- Gia chủ cải tạo ngôi nhà để thuận tiện hơn cho cha mẹ lớn tuổi.
- Ưu tiên yếu tố an toàn trong quá trình sử dụng.
- Mong muốn hạn chế tối đa can thiệp vào kết cấu hiện hữu.
- Yêu cầu rút ngắn thời gian thi công, tránh ảnh hưởng đến sinh hoạt gia đình.

GIẢI PHÁP

- Thang máy Cibes không phòng máy, không hố pit, phù hợp với nhà cải tạo.
- Quá trình lắp đặt diễn ra nhanh chóng trong 9 ngày, giúp tiết kiệm thời gian và chi phí.
- Thang máy vận hành an toàn, ổn định, mang lại sự yên tâm cho cha mẹ khi di chuyển.

ĐỊA ĐIỂM	THÔNG SỐ KỸ THUẬT				
Phường Bàn Cờ TP Hồ Chí Minh	Dòng thang	Kích thước thông thủy	Kích thước sàn thang	Tải trọng	Sản xuất
	Cibes Voyager V90	1580 x 1380 mm	1210 x 1215 mm	400 kg	Nhà máy chính hãng Cibes Trung Quốc





GIẢI PHÁP THANG MÁY

SỬ DỤNG ĐIỆN 1 PHA CHO NHÀ CẢI TẠO

HIỆN TRẠNG

- Ngôi nhà được cải tạo lại toàn bộ, gia chủ có nhu cầu lắp đặt thang máy.
- Công trình sử dụng nguồn điện 1 pha.
- Gia chủ đặc biệt quan tâm đến việc hạn chế tối đa tác động vào cấu trúc nhà.

GIẢI PHÁP

- Lựa chọn thang máy sàn nâng V80i.
- Sử dụng điện 1 pha, không cần nâng cấp hệ thống điện.
- Không phòng máy, hố pit nông - hạn chế tác động vào cấu trúc nhà.

ĐỊA ĐIỂM	THÔNG SỐ KỸ THUẬT				
Phường Hiệp Bình TP Hồ Chí Minh	Dòng thang	Kích thước thông thủy	Kích thước sàn thang	Tải trọng	Sản xuất
	Cibes Voyager V80i	1570 x 1140 mm	1135 x 1050 mm	400 kg	Nhà máy chính hãng Cibes Trung Quốc





LẮP ĐẶT THANG MÁY TRONG GIẾNG TRỜI CÓ SẴN CHO NHÀ CẢI TẠO

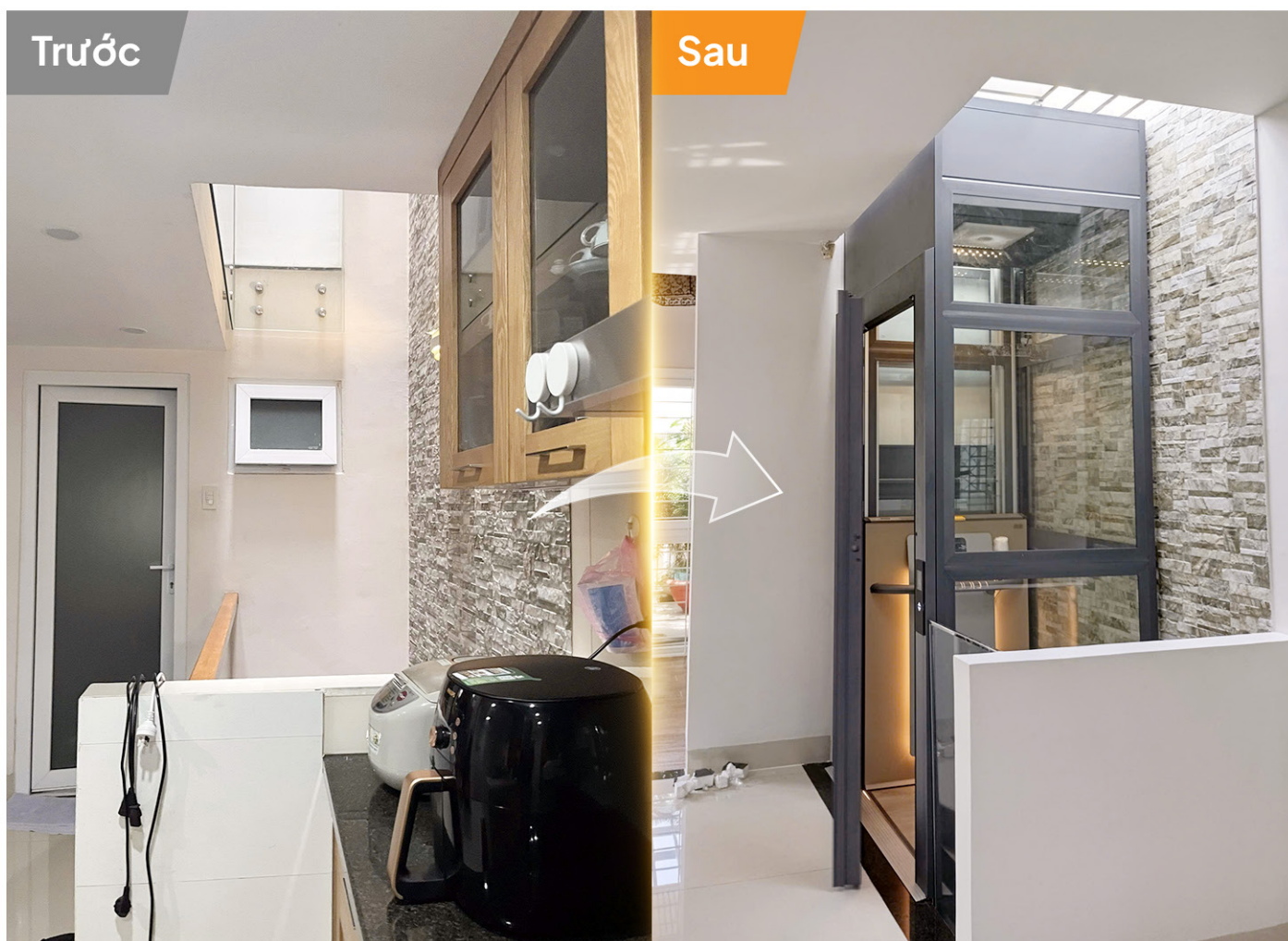
HIỆN TRẠNG

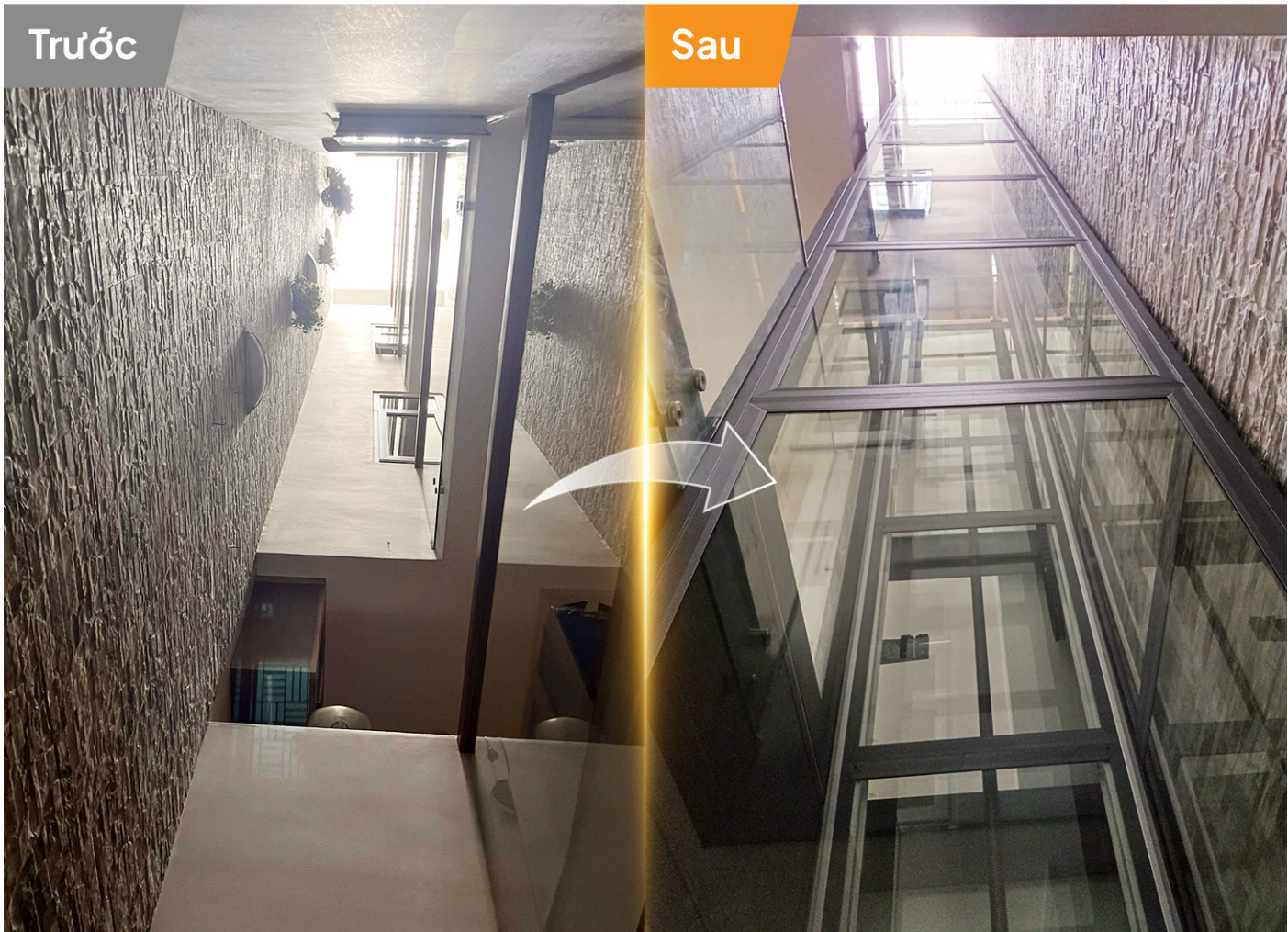
- Ngôi nhà ở lâu năm, có kế hoạch cải tạo và lắp đặt thêm thang máy.
- Mong muốn tối ưu không gian có sẵn để lắp đặt thang máy.
- Gia chủ được người quen đã từng sử dụng thang máy Cibes giới thiệu.

GIẢI PHÁP

- Lắp đặt thang máy trong giếng trời có sẵn.
- Chỉ cần cắt một phần tay vịn để có không gian lắp thang.
- Không phòng máy - hố pit nông - hạn chế tác động vào cấu trúc hiện hữu.

ĐỊA ĐIỂM	THÔNG SỐ KỸ THUẬT				
Phường Phú Mỹ TP Hồ Chí Minh	Dòng thang	Kích thước thông thủy	Kích thước sàn thang	Tải trọng	Sản xuất
	Cibes Air	1420 x 940 mm	1000 x 830 mm	300 kg	Nhà máy chính hãng Cibes Thụy Điển





KHÔNG GIAN HẠN CHẾ

VÀ NHU CẦU “LÀM THOÁNG” CHO TOÀN BỘ NGÔI NHÀ

HIỆN TRẠNG

- Cầu thang dạng xoắn với diện tích hạn chế.
- Gia chủ mong muốn lắp đặt thang máy nhưng ngôi nhà vẫn thoáng và nhiều ánh sáng.

GIẢI PHÁP

- Kiến trúc sư phụ trách cài tạo để xuất sử dụng thang máy Cibes Air.
- Không gian được điều chỉnh lại để bố trí thang máy bên cạnh thang bộ.
- Giếng thang 4 mặt kính, tận dụng tối đa ánh sáng tự nhiên, tạo hiệu ứng mở rộng giúp không gian trở nên sáng thoáng.

ĐỊA ĐIỂM	THÔNG SỐ KỸ THUẬT				
Nguyễn Văn Hưởng Thảo Điền, TP Hồ Chí Minh	Dòng thang	Kích thước thông thủy	Kích thước sàn thang	Tải trọng	Sản xuất
	Cibes Air	1520 x 1600 mm	1100 x 1467 mm	500 kg	Nhà máy chính hãng Cibes Thụy Điển





05

LẮP ĐẶT THANG MÁY TRONG
**NHỮNG NGÔI NHÀ CÓ
CẤU TRÚC ĐẶC BIỆT**

LẮP ĐẶT THANG MÁY TRONG KIẾN TRÚC ĐẶC THÙ NỬA TRONG NHÀ - NỬA NGOÀI TRỜI

HIỆN TRẠNG

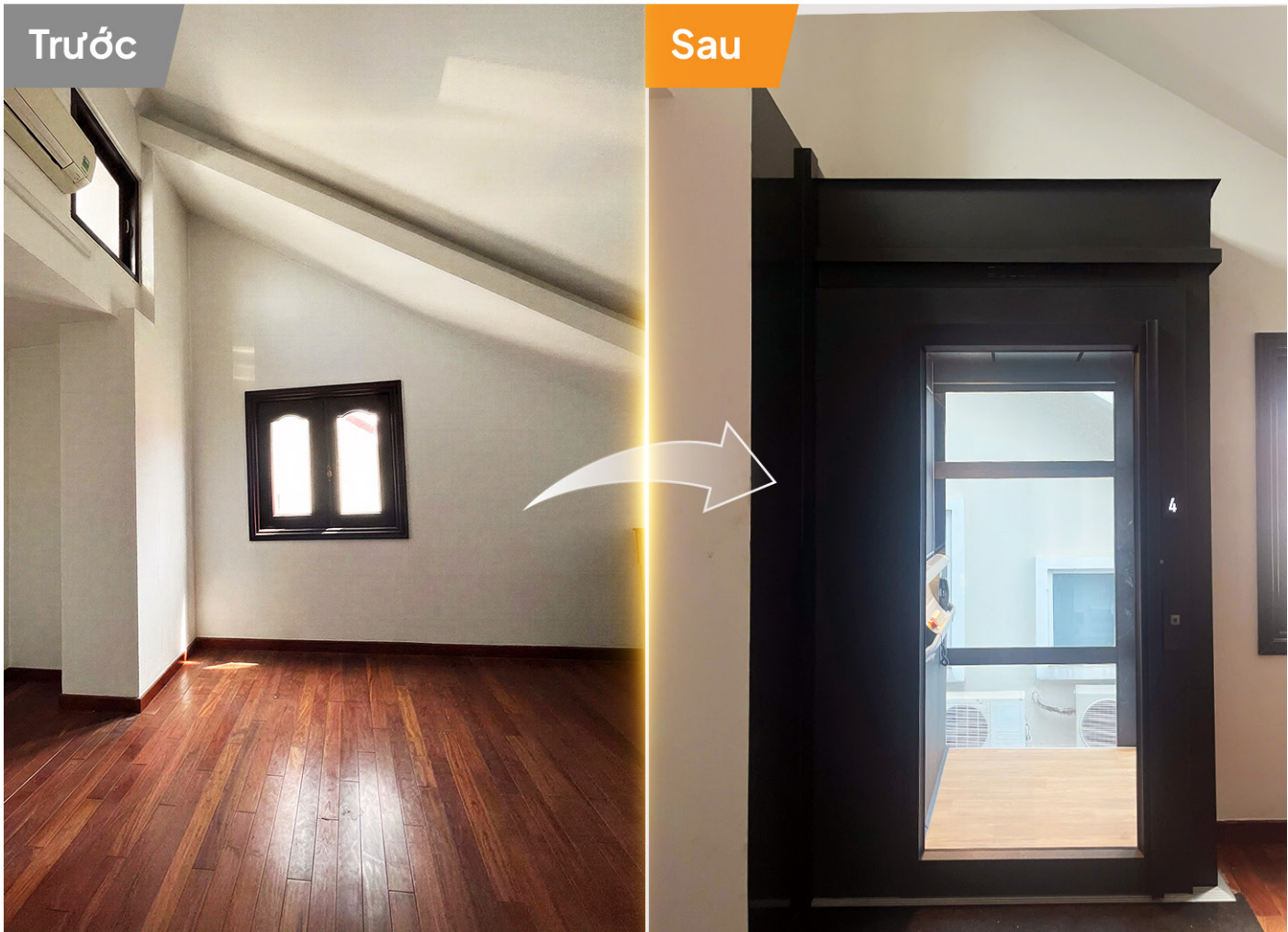
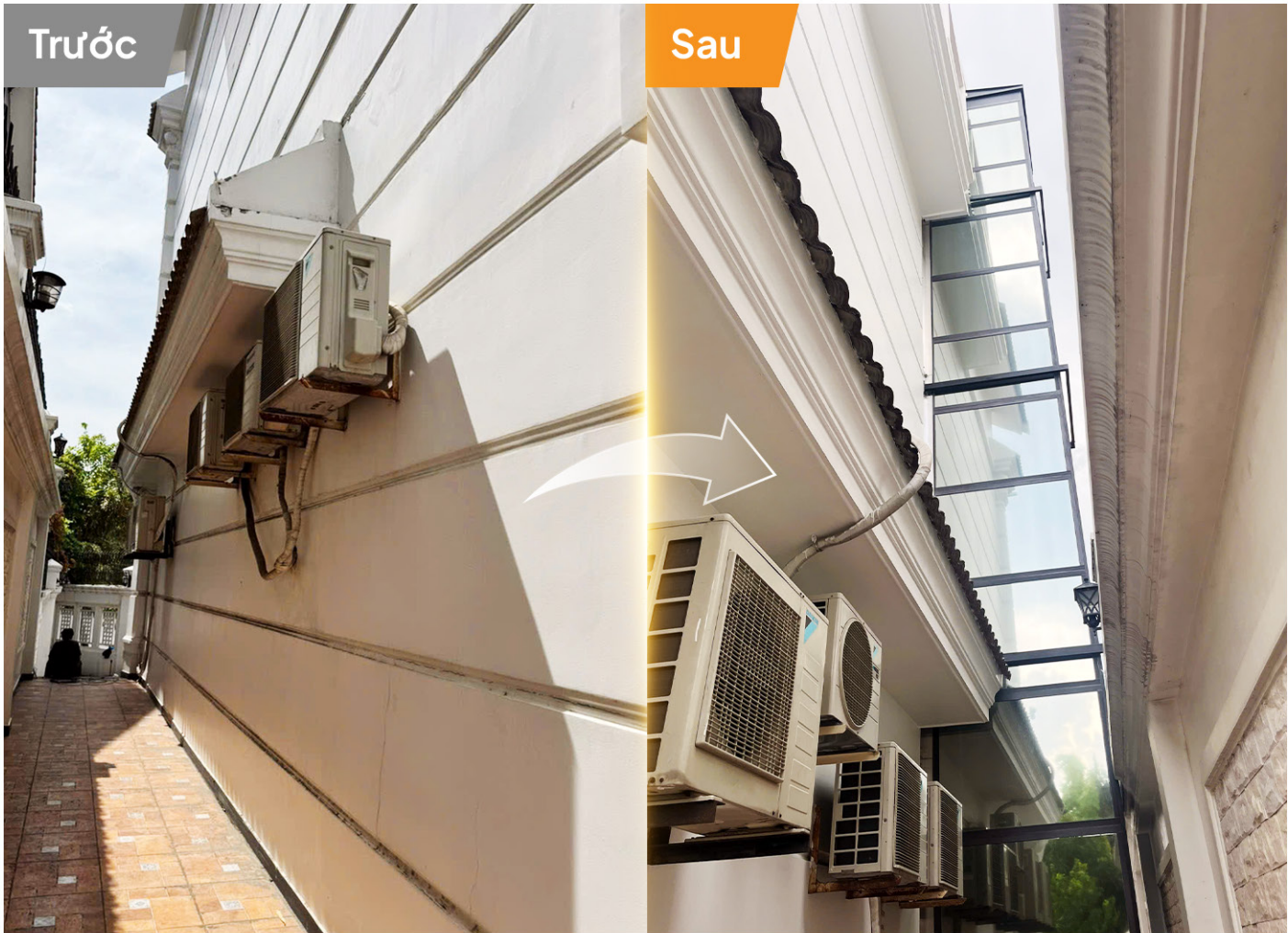
- Công trình có cấu trúc đặc biệt:
 - » Tầng hầm nằm hoàn toàn trong nhà.
 - » Tầng 2 - tầng 5 nằm hoàn toàn ngoài trời.
 - » Tầng 6 một phần trong nhà và một phần ngoài trời.
- Công trình đòi hỏi một giải pháp lắp đặt cực kỳ linh hoạt, vừa đáp ứng kỹ thuật vừa đảm bảo thẩm mỹ và an toàn.

GIẢI PHÁP

- Lắp đặt thang máy trục vít Cibes với cấu trúc mô-đun, dễ dàng lắp đặt trong điều kiện không gian phức tạp.
- Vỏ thang sử dụng nhôm định hình hàng không, bền bỉ với điều kiện khí hậu ngoài trời.
- Phần giếng thang ngoài trời sử dụng film dán, hạn chế quan sát từ phía ngoài, đảm bảo tính riêng tư cho người sử dụng.

ĐỊA ĐIỂM	THÔNG SỐ KỸ THUẬT				
Xã Bình Chánh TP Hồ Chí Minh	Dòng thang	Kích thước thông thủy	Kích thước sàn thang	Tải trọng	Sản xuất
	Cibes Ecosilent	1520 x 1600 mm	1110 x 1467 mm	500 kg	Nhà máy chính hãng Cibes Thụy Điển





LẮP ĐẶT THANG MÁY

NỬA TRONG NHÀ – NỬA NGOÀI TRỜI

ĐIỂM NHẤN KIẾN TRÚC ĐỘC ĐÁO

HIỆN TRẠNG

- Gia chủ mong muốn một chiếc thang máy an toàn, lắp đặt nhanh chóng.
- Yêu cầu cao về thiết kế thẩm mỹ, muốn lắp đặt thang kết hợp giữa trong nhà - ngoài trời.
- Ưu tiên giải pháp có phối màu độc đáo, thể hiện cá tính riêng.

GIẢI PHÁP

- Thiết kế phương án lắp đặt thang máy linh hoạt:
 - » Tầng 1 lắp đặt ngoài trời - sử dụng vách kính để có thể nhìn thấy không gian sân vườn.
 - » Tầng 2 và tầng 3 lắp đặt trong nhà - sử dụng vách kim loại - hài hòa với nội thất.
- Lựa chọn thang máy màu đen sang trọng với điểm nhấn thiết kế là vách bằng điều khiển màu cam cá tính.
- Giải pháp giúp thang máy không chỉ là phương tiện di chuyển mà còn trở thành điểm nhấn nội thất ấn tượng cho ngôi nhà.

ĐỊA ĐIỂM	THÔNG SỐ KỸ THUẬT				
Dự án Avenue Vân Trì Đông Anh, Hà Nội	Dòng thang	Kích thước thông thủy	Kích thước sàn thang	Tải trọng	Sản xuất
	Cibes Air	1520 x 1580 mm	1110 x 1467 mm	500 kg	Nhà máy chính hãng Cibes Thụy Điển





KHÔNG LẮP ĐẶT THANG MÁY TỪ TẦNG HẦM

HOÀN THIỆN NHANH CHÓNG HẠN CHẾ ẢNH HƯỞNG SINH HOẠT

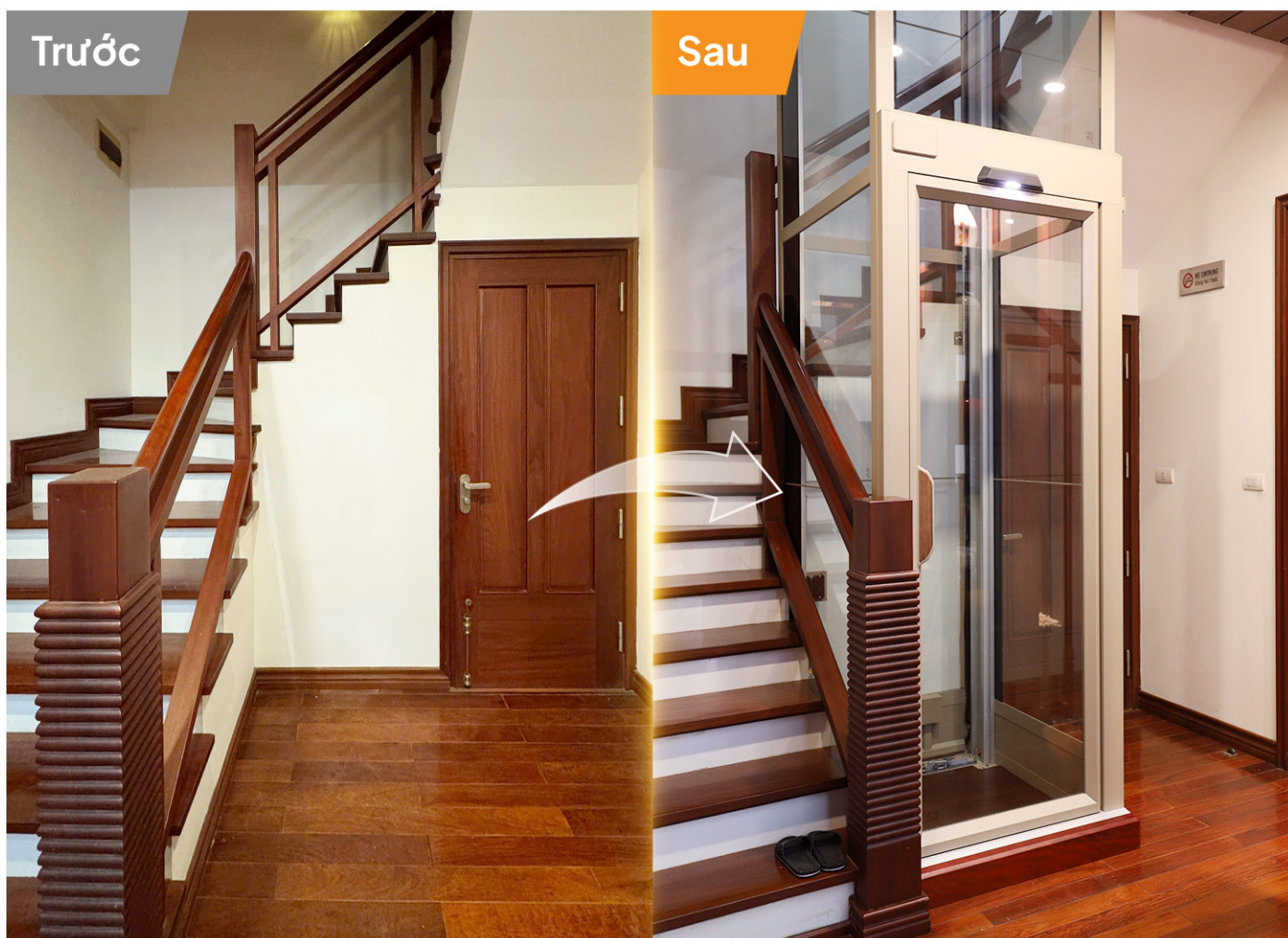
HIỆN TRẠNG

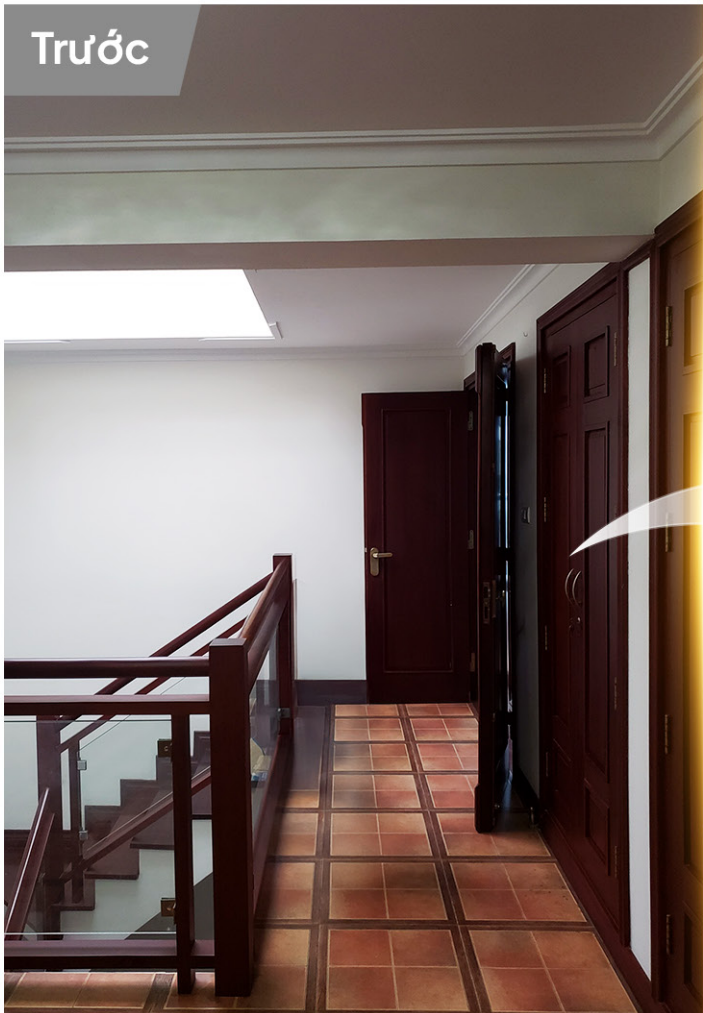
- Gia chủ được người quen giới thiệu lắp đặt thang máy.
- Ngôi nhà có tầng hầm, nhưng gia chủ muốn bỏ qua tầng hầm, lắp đặt thang máy từ tầng 1 trở lên.
- Công trình đồng thời là địa điểm kinh doanh, do đó yêu cầu quá trình thi công gọn gàng, nhanh chóng, ít ảnh hưởng.

GIẢI PHÁP

- Thang lắp vừa vặn ngay giữa cầu thang bộ, hạn chế cải tạo.
- Thang máy không phòng máy, hố pit âm chỉ 120 mm, có thể lắp đặt từ tầng 1 mà không cần đào sâu xuống móng.
- Thiết kế dạng module linh hoạt, thi công chỉ trong 9 ngày, hạn chế ảnh hưởng đến hoạt động kinh doanh.

ĐỊA ĐIỂM	THÔNG SỐ KỸ THUẬT				
Phường Dịch Vọng Hậu Hà Nội	Dòng thang	Kích thước thông thủy	Kích thước sàn thang	Tải trọng	Sản xuất
	Cibes Voyager V90	960 x 1160 mm	815 x 810 mm	400 kg	Nhà máy chính hãng Cibes Trung Quốc





LẮP ĐẶT THANG MÁY MINI CHO PENTHOUSE 3 TẦNG

TỐI ƯU DIỆN TÍCH CHO KHÔNG GIAN SỐNG

HIỆN TRẠNG

- Penthouse 3 tầng với yêu cầu tối ưu diện tích sử dụng.
- Do đặc thù penthouse, không thể xây phòng máy và không thể đào hố pit sâu.
- Gia chủ mong muốn một chiếc thang máy có thiết kế đẹp, phù hợp với không gian sống sang trọng.

GIẢI PHÁP

- Lắp đặt thang máy Cibes mini, tận dụng diện tích 1m² trong góc nhà.
- Lắp đặt thang máy Cibes không cần phòng máy, hố pit nông, phù hợp với điều kiện công trình.
- Lựa chọn thang máy Cibes Air nhập khẩu Thụy Điển với thiết kế thang mang hơi hướng Bắc Âu sang trọng.

ĐỊA ĐIỂM	THÔNG SỐ KỸ THUẬT				
Chung cư Golden Westlake Phường Tây Hồ, Hà Nội	Dòng thang	Kích thước thông thủy	Kích thước sàn thang	Tải trọng	Sản xuất
	Cibes Air	930 x 1030 mm	830 x 600 mm	300 kg	Nhà máy chính hãng Cibes Thụy Điển





CÔNG TRÌNH TRĂM NĂM TUỔI

VỚI YÊU CẦU HẠN CHẾ TÁC ĐỘNG KHI LẮP THANG MÁY

HIỆN TRẠNG

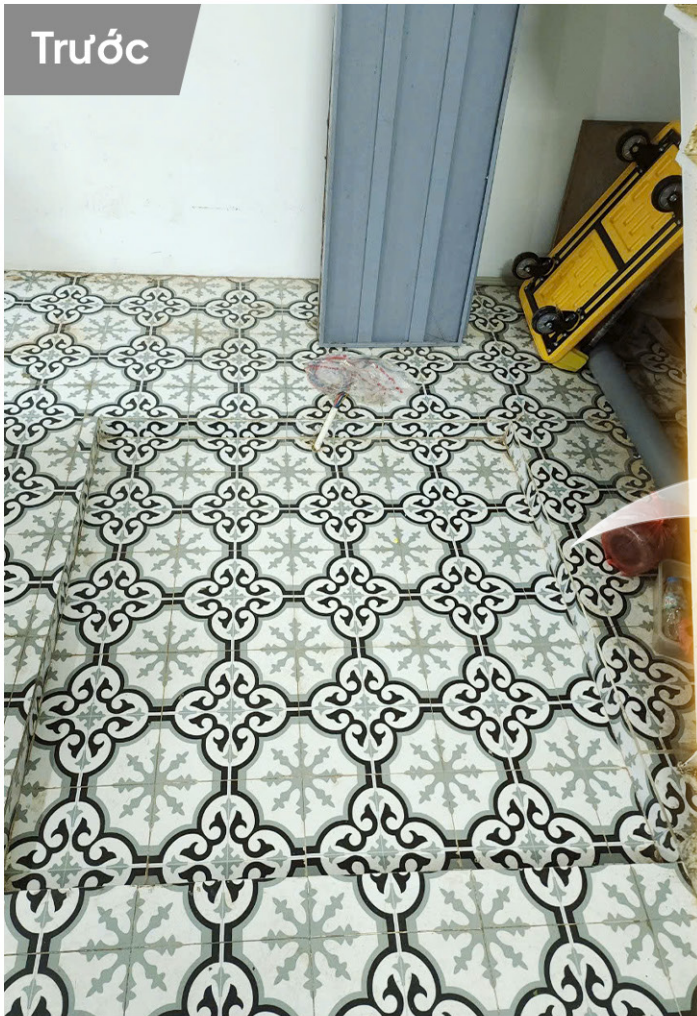
- Ngôi nhà có lịch sử hơn 100 năm tuổi, là nơi sinh sống của nhiều thế hệ.
- Kiến trúc nhà cổ lâu năm không cho phép cải tạo nhiều.
- Không có sẵn không gian dành cho thang máy.
- Cần một giải pháp di chuyển an toàn, tiện lợi, hạn chế tối đa can thiệp vào kết cấu nguyên bản của công trình.

GIẢI PHÁP

- Đội ngũ Cibes đề xuất phương án giữ gìn kiến trúc nhà cổ đồng thời đáp ứng yêu cầu kỹ thuật:
 - » Dựng khung cầu thang thép chắc chắn làm nền tảng cố định cho thang máy.
 - » Hồ pit được gia cố nhằm đảm bảo độ ổn định và an toàn trong quá trình vận hành.
 - » Lắp đặt trần nhôm để tạo điểm liên kết vững chắc cho hệ trục thang.
- Giải pháp giúp thang máy vận hành ổn định, an toàn, đồng thời hạn chế tối đa tác động đến cấu trúc đặc thù của ngôi nhà hơn 100 năm tuổi.

ĐỊA ĐIỂM	THÔNG SỐ KỸ THUẬT				
Phố cổ Phùng Hưng Phường Hoàn Kiếm, Hà Nội	Dòng thang	Kích thước thông thủy	Kích thước sàn thang	Tải trọng	Sản xuất
	Cibes Uno	1260 x 1260 mm	835 x 1150 mm	400 kg	Nhà máy chính hãng Cibes Trung Quốc





Cibēs



Website: cibeslift.com.vn
Email: vietnam@cibeslift.com
Hotline: 18001754 - 08.9950.3838

Hệ thống Showroom toàn quốc:

- 📍 P.303, Tầng 3, Tòa nhà HITC, số 239 Xuân Thủy, phường Cầu Giấy, Hà Nội
- 📍 Số 138, đường B2, KĐT Sala, phường An Khánh, TP.HCM
- 📍 Số 438 Đường 2/9, phường Hòa Cường, TP. Đà Nẵng
- 📍 Số HD.68, KĐT Vinhomes Marina, P. An Biên, Hải Phòng
- 📍 373 đường 30 tháng 4, Phường Tân An, TP. Cần Thơ



 YouTube



Zalo